

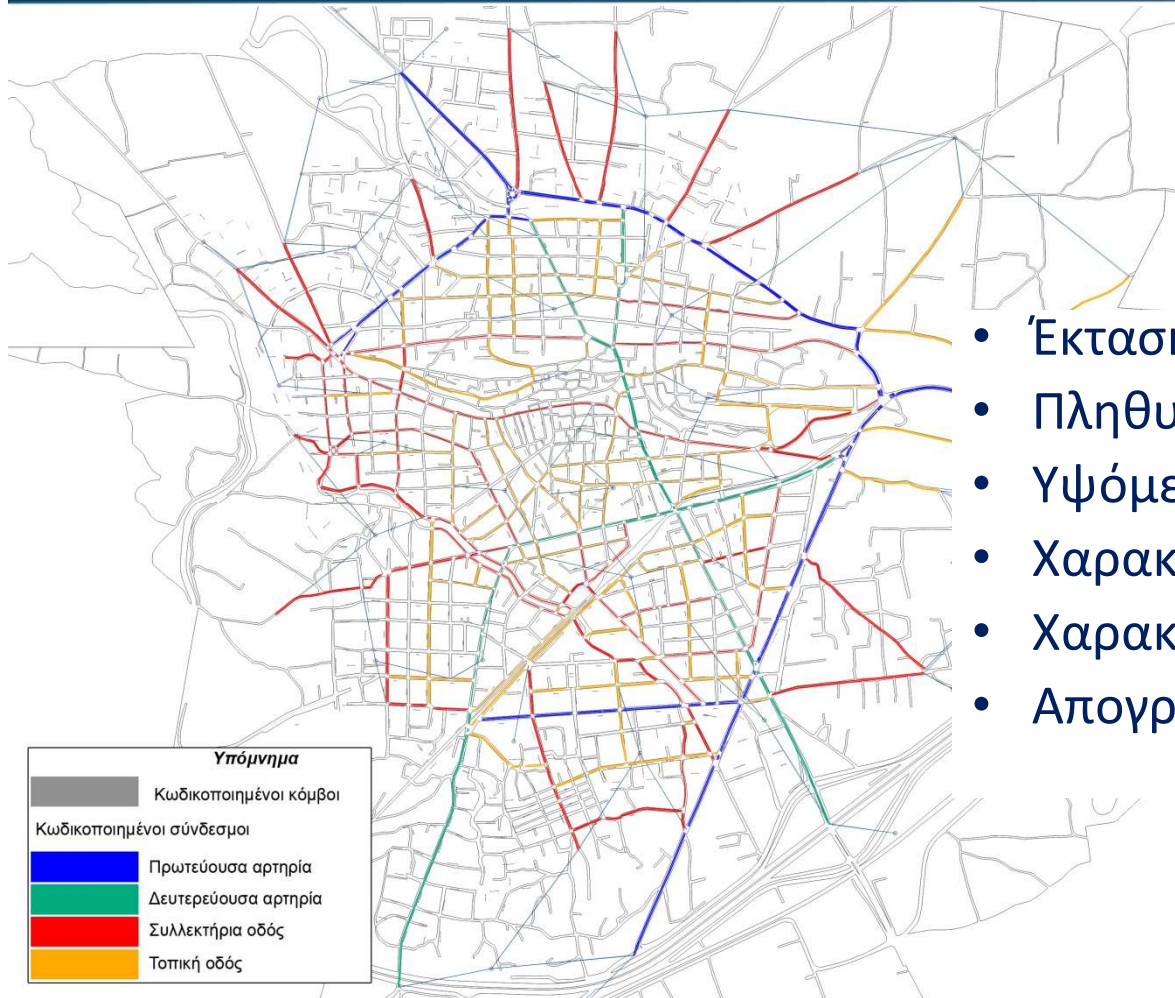
# Δήμος Μεγαρέων



*Αναθεώρηση κυκλοφοριακής μελέτης  
της πόλης Μεγάρων (παλιό και νέο σχέδιο) και  
σχεδιασμός κόμβων – φωτεινές σηματοδοτήσεις*



# Δήμος Μεγαρέων





## Στόχοι μελέτης

---

- Οργάνωση κυκλοφορίας και στάθμευσης
- Αναβάθμιση οδικής ασφάλειας
- Προώθηση ήπιων μορφών μετακίνησης
- Παρεμβάσεις σημειακού χαρακτήρα σε επικίνδυνα σημεία της πόλης (κόμβοι, σήμανση, κλπ.)



# Εργασίες

---

1. Επισκόπηση προηγούμενων μελετών
2. Συλλογή στοιχείων
  - Ατυχήματα
  - Κυκλοφοριακοί φόρτοι
  - Χαρακτηριστικά στάθμευσης
  - Μέσα Μαζικής Μεταφοράς
  - Αιτήματα πολιτών
3. Ανάλυση
  - Ανάπτυξη κυκλοφοριακού μοντέλου
  - Στάθμη εξυπηρέτησης διασταυρώσεων και οδικών τμημάτων



## Εργασίες

---

4. Εντοπισμός ζητημάτων – προβληματικών σημείων
  - Υποδείξεις υπηρεσιών (Δήμου, Τροχαίας, Περιφέρειας)
  - Αυτοψίες για καταγραφή επιτόπου συνθηκών
  - Συγκέντρωση και αξιολόγηση αιτημάτων πολιτών
5. Προκαταρκτικές προτάσεις



## Καταγραφές πεδίου

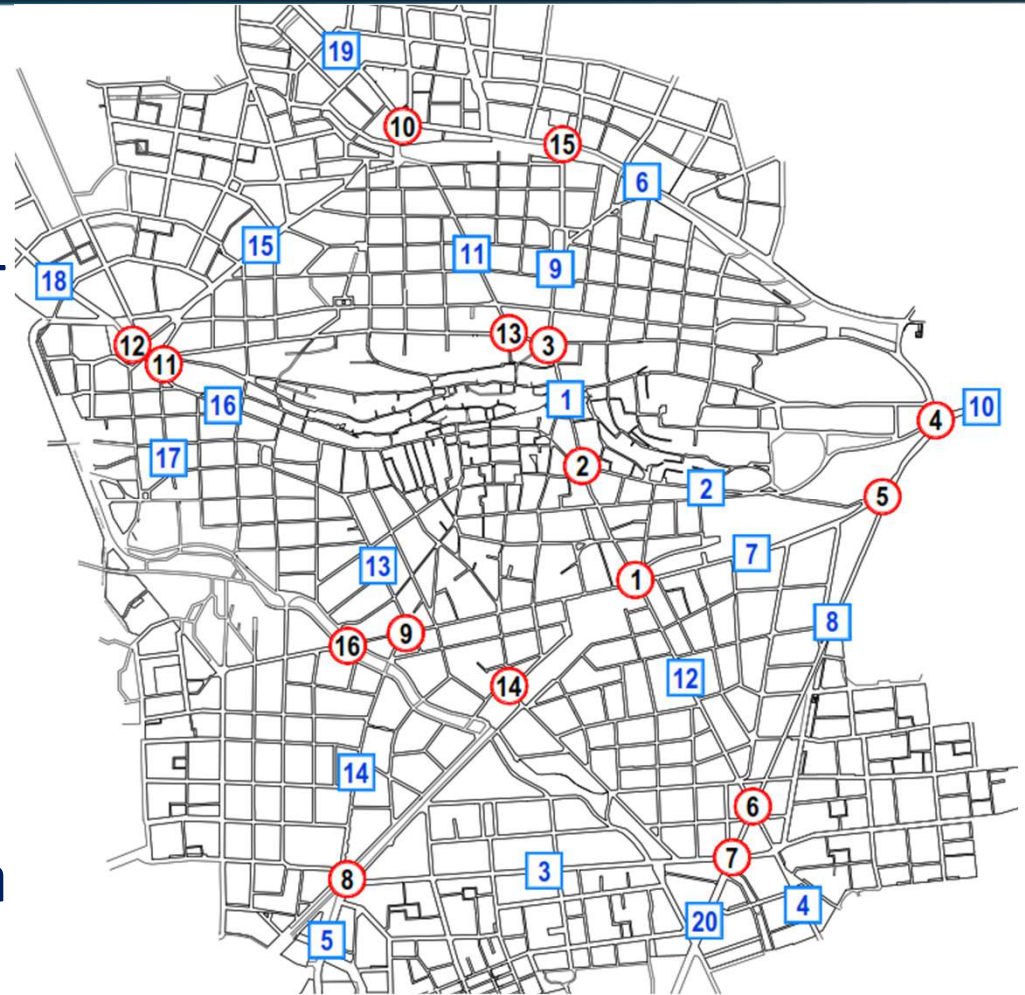
---

- Μετρήσεις φόρτου κυκλοφορίας:
  - Σε **2 περιόδους** του έτους (τυπική – θερινή)
  - Σε **2 αιχμές** της ημέρας (πρωί-απόγευμα)
- Μετρήσεις χρόνων διαδρομής
- Καταγραφή θέσεων στάθμευσης
- Έρευνα χαρακτηριστικών στάθμευσης



# Μετρήσεις κυκλοφορίας

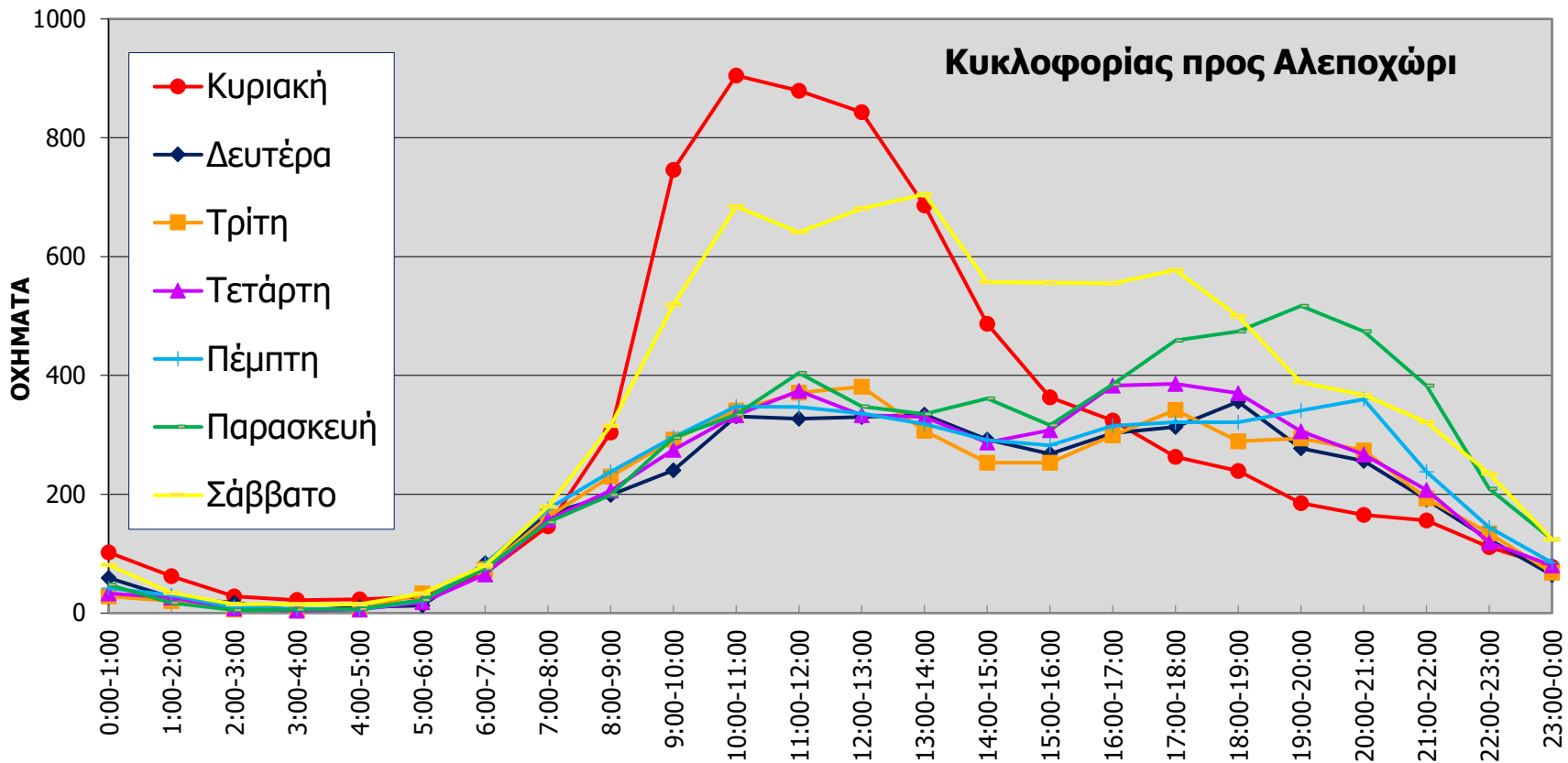
- 24ωρες μετρήσεις – **20 θέσεις**
- Στρέφουσες κινήσεις – **16 θέσεις**
- Σύνθεση κυκλοφορίας – δίκυκλα, ελαφρά και βαρέα οχήματα
- Αιχμές:
  - 11:00-13:00 πρωινή
  - 19:00-21:00 απογευματινή





# Ημερήσια διακύμανση κυκλοφορίας

## Θερινή περίοδος – Λεωφ. Αλεποχωρίου

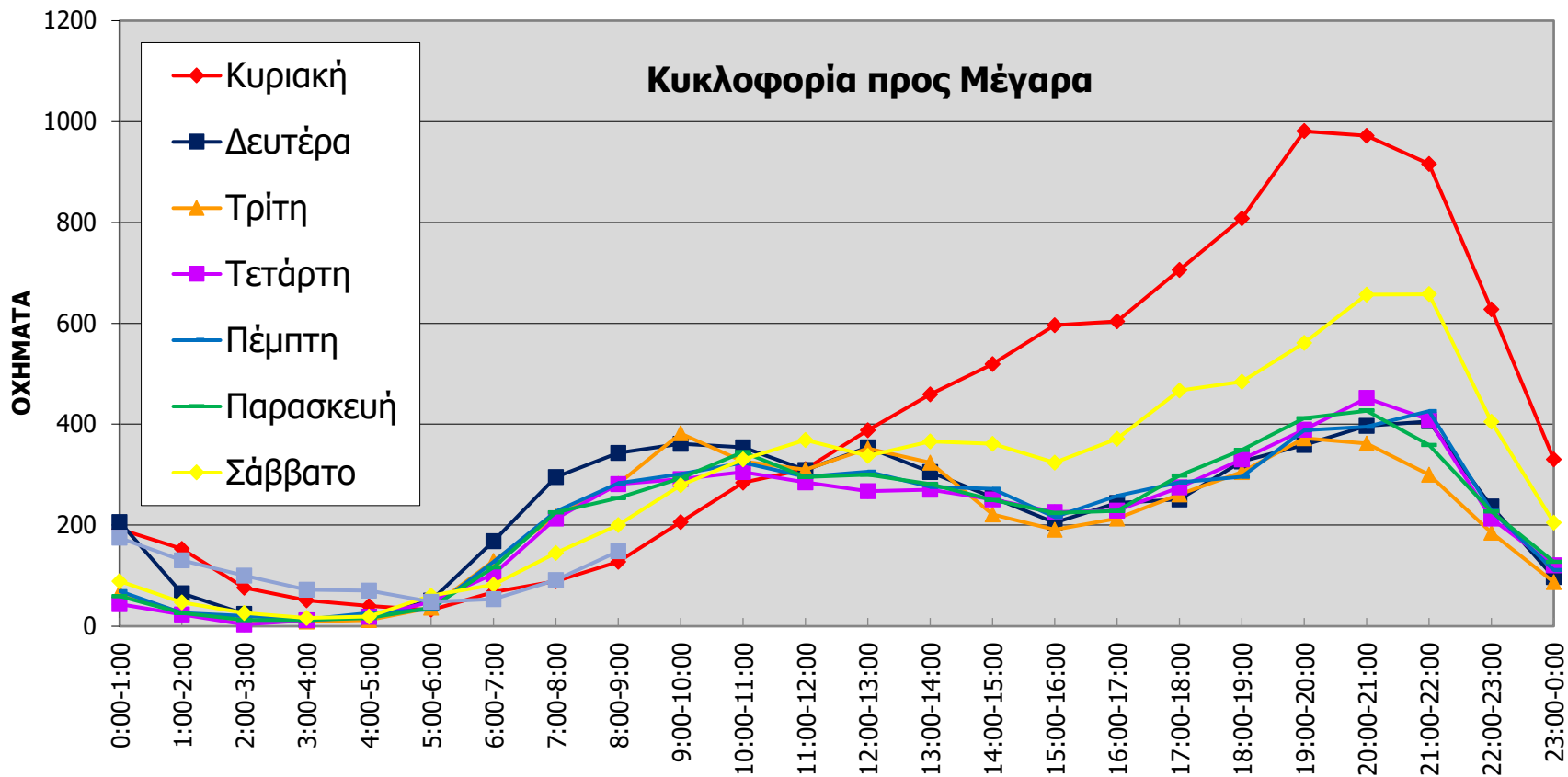






# Ημερήσια διακύμανση κυκλοφορίας

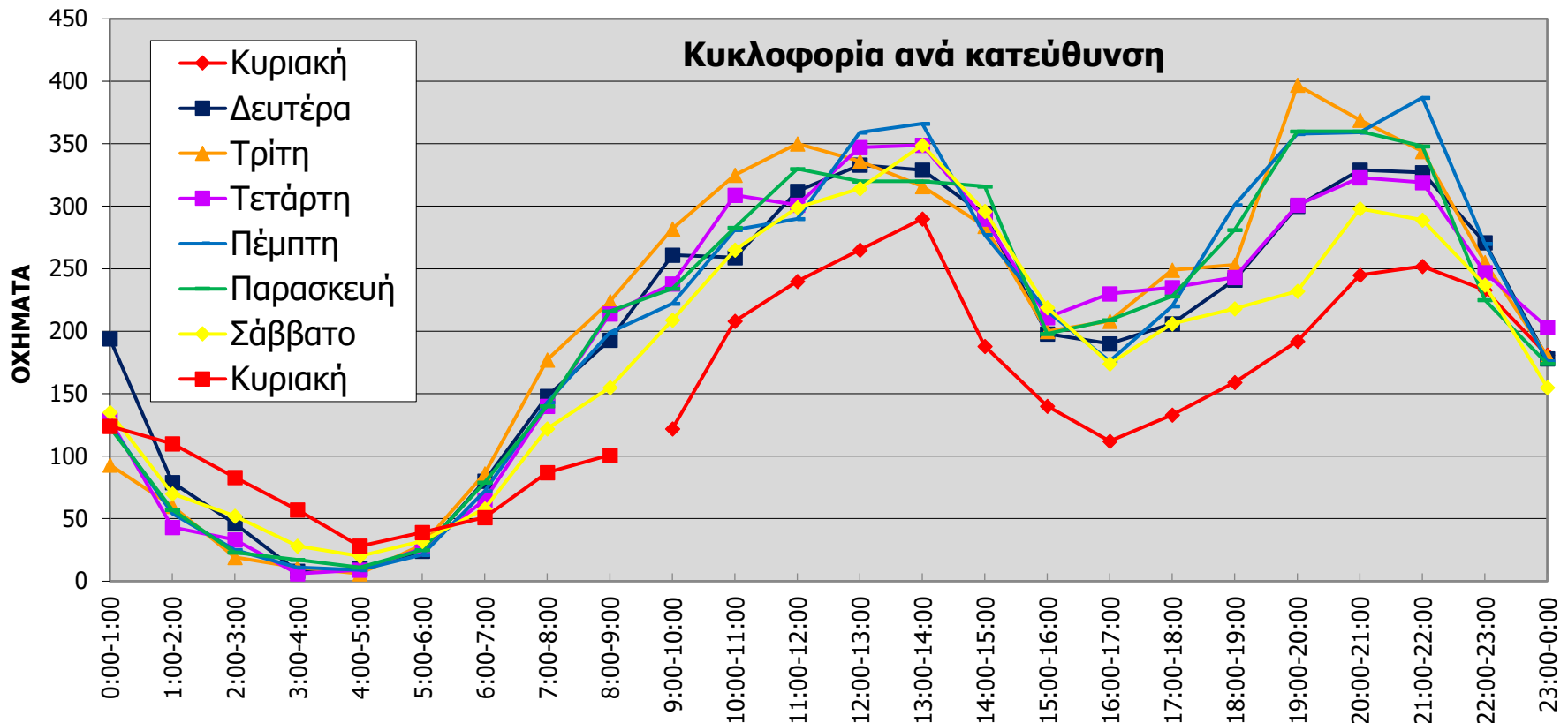
## Θερινή περίοδος – Λεωφ. Αλεποχωρίου





# Ημερήσια διακύμανση κυκλοφορίας

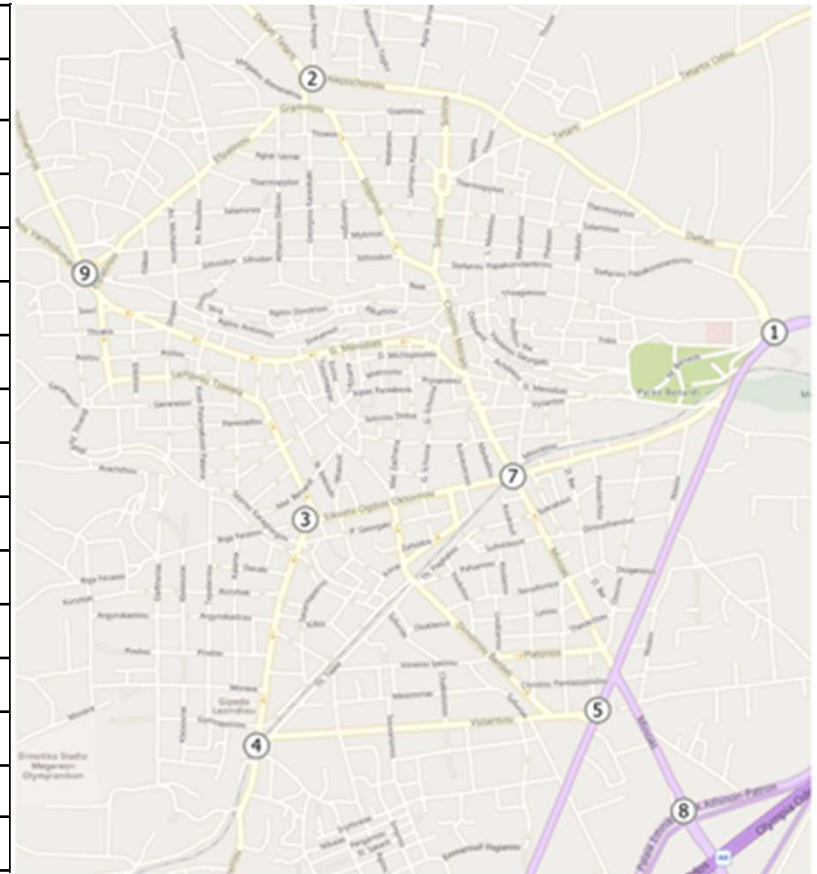
Τυπική / Θερινή περίοδος – Κέντρο (οδός Μωραΐτη)



# Μέση ταχύτητα κυκλοφορίας

Μετρήσεις χρόνων διαδρομής σε 14 χαρακτηριστικές διαδρομές

Διαδρομή	από	προς	Μέση Ταχύτητα (χλμ/ώρα)	
			Πρωινή Αιχμή	Απογ/τινή Αιχμή
1	1	2	32.6	39.8
2	2	1	31.3	36.8
3	3	4	19.9	16.2
4	4	5	30.5	26.1
5	5	4	28.1	19.8
6	1	6	30.7	31.3
7	6	1	29.6	32.6
8	1	7	32.5	31.4
9	7	1	27.9	27.9
10	7	3	18.1	15.7
11	8	7	22.8	20.9
12	7	2	25.5	24.3
13	2	9	33.2	30.3
14	9	2	31.5	20.5





# Μέσα μαζικής μεταφοράς

---

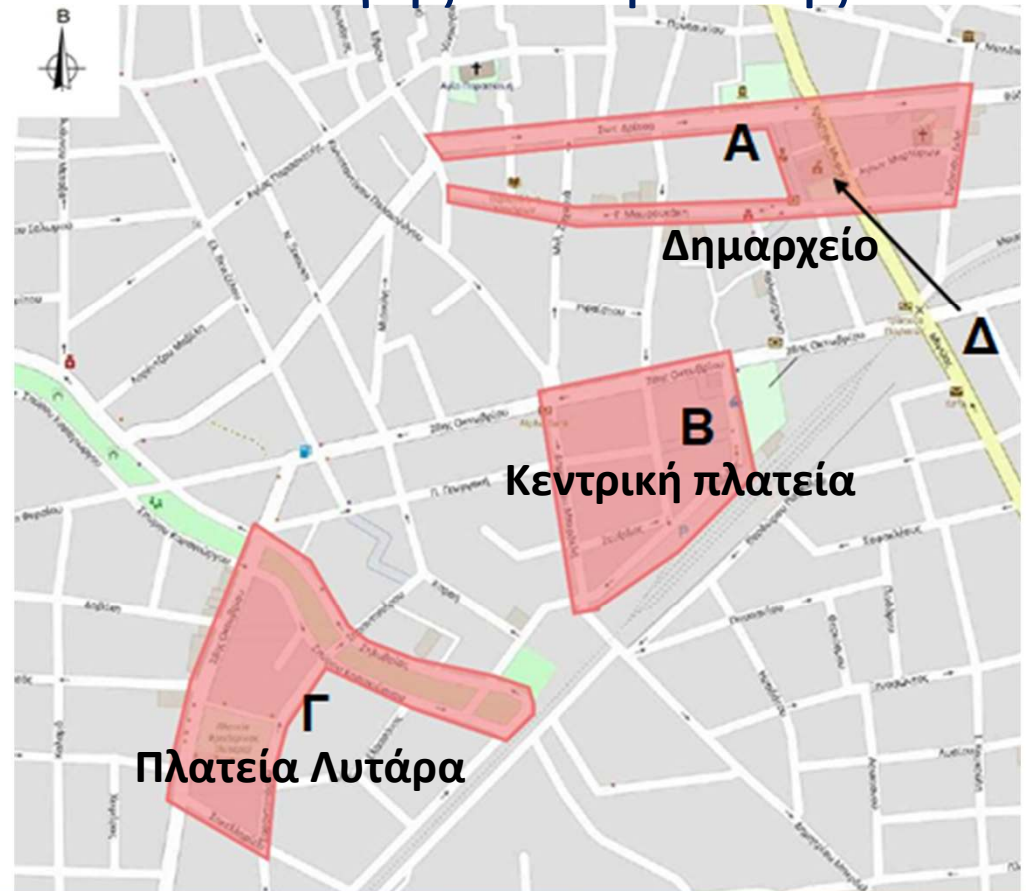
- ΚΤΕΛ
  - Μέγαρα – Αθήνα
  - Μέγαρα – Πάχη
  - Αθήνα – Μέγαρα – Κινέτα
  - Αθήνα – Μέγαρα - Αλεποχώρι
- Δημοτική συγκοινωνία
  - Σύνδεση με σταθμό Προαστιακού
- Προαστιακός σιδηρόδρομος
  - Γραμμή Πειραιάς – Μέγαρα – Κιάτο





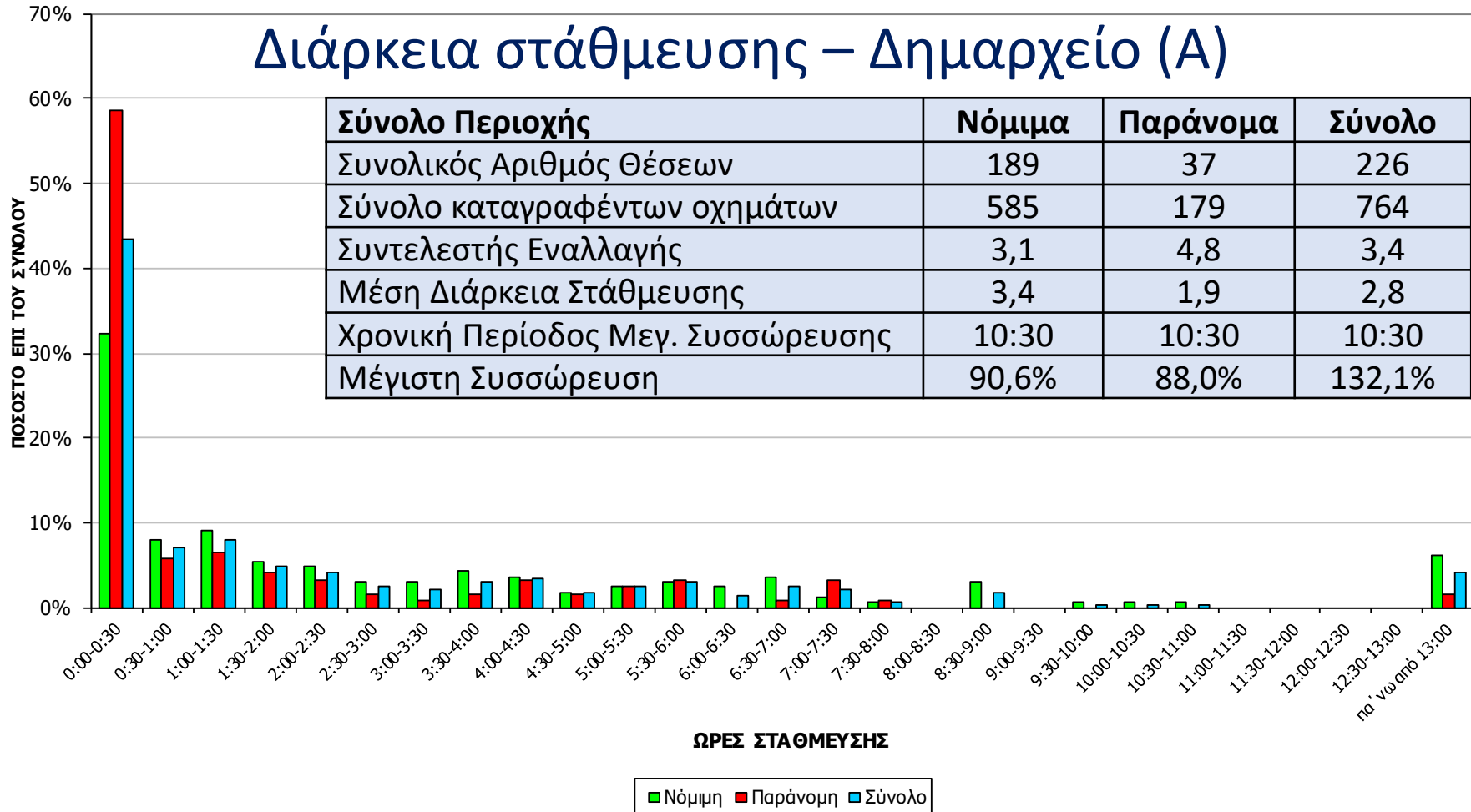
# Στάθμευση

Έρευνα χαρακτηριστικών & εναλλαγής στάθμευσης  
σε 4 κεντρικές περιοχές

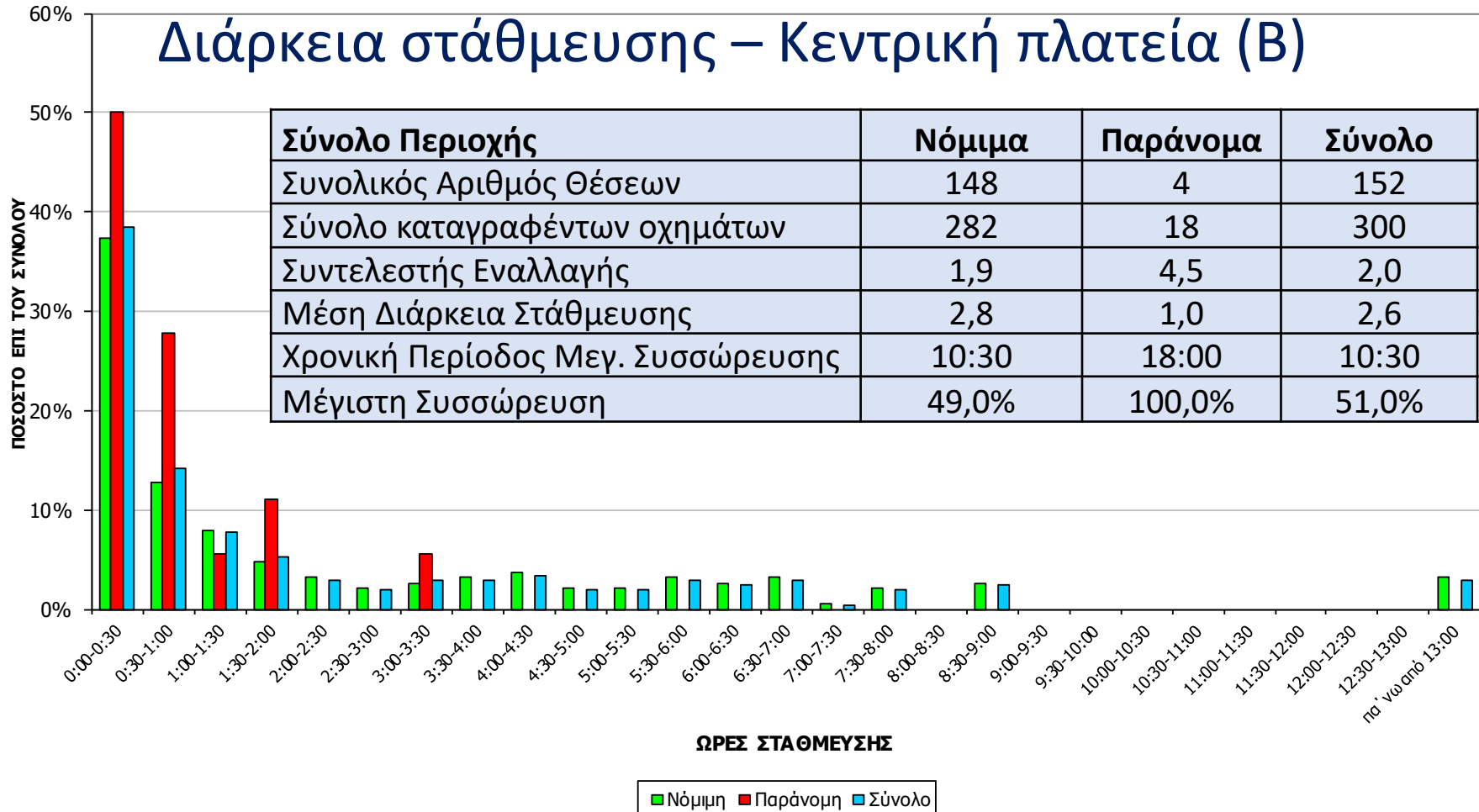


# Στάθμευση

## Διάρκεια στάθμευσης – Δημαρχείο (Α)

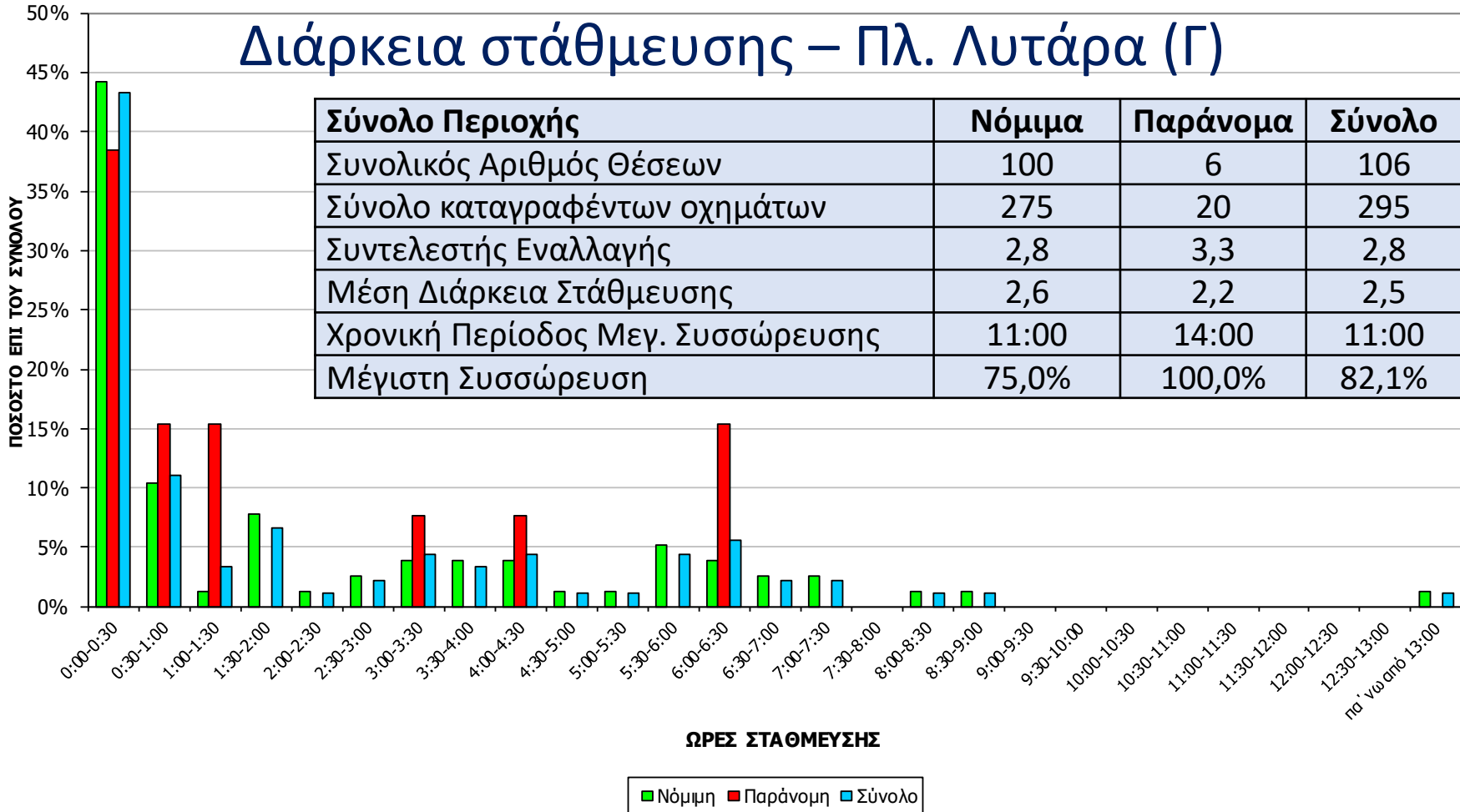


# Στάθμευση

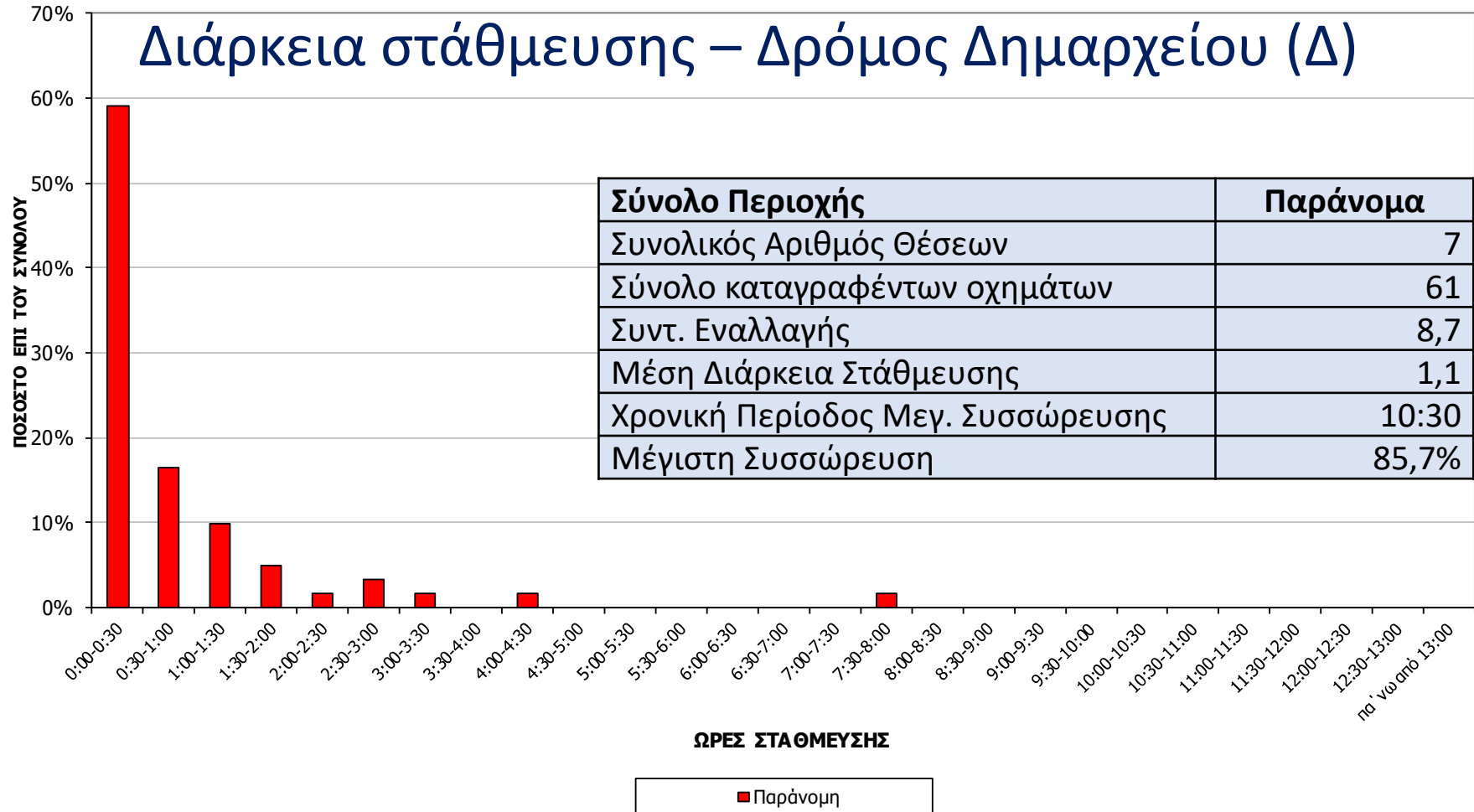




# Στάθμευση



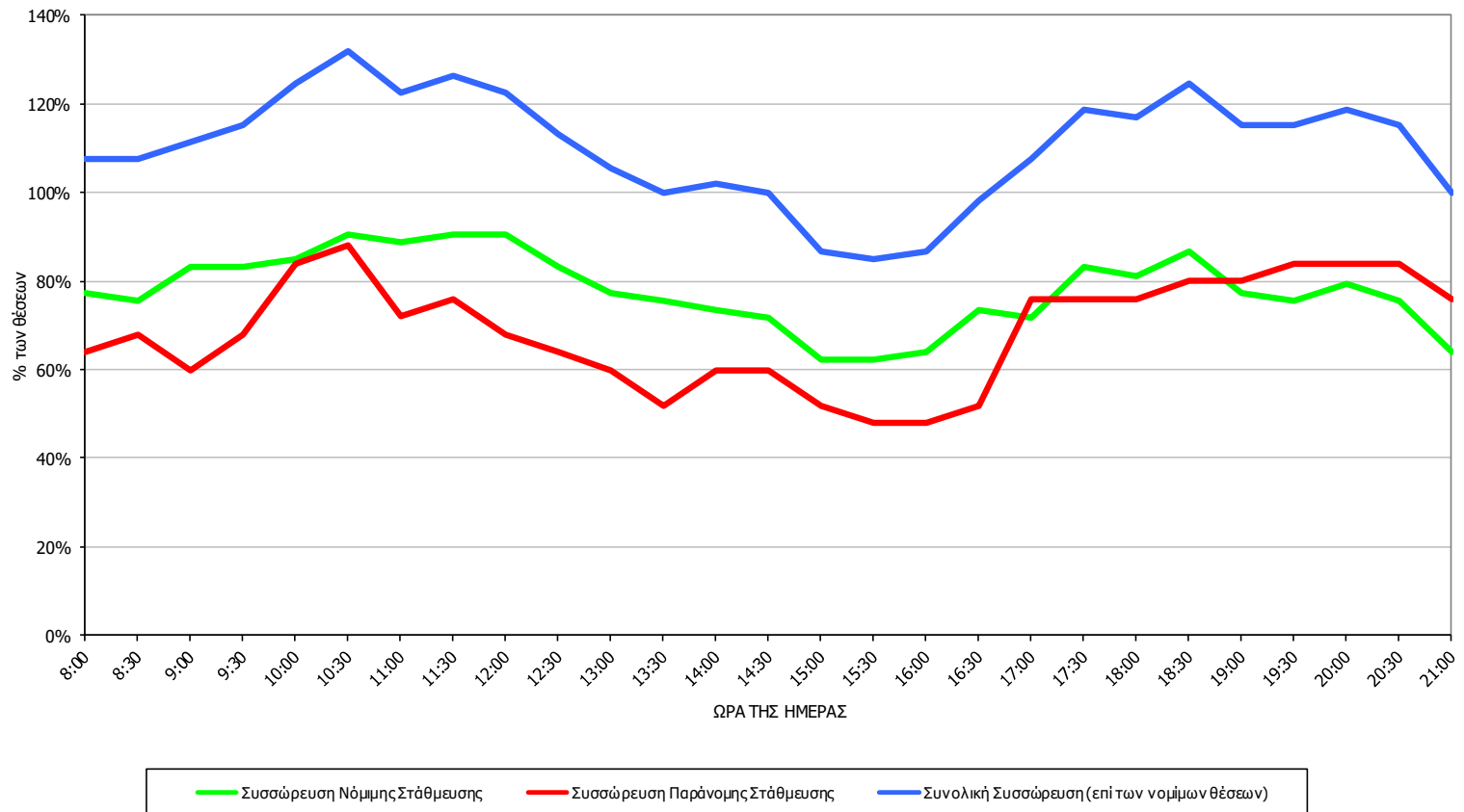
# Στάθμευση





# Στάθμευση

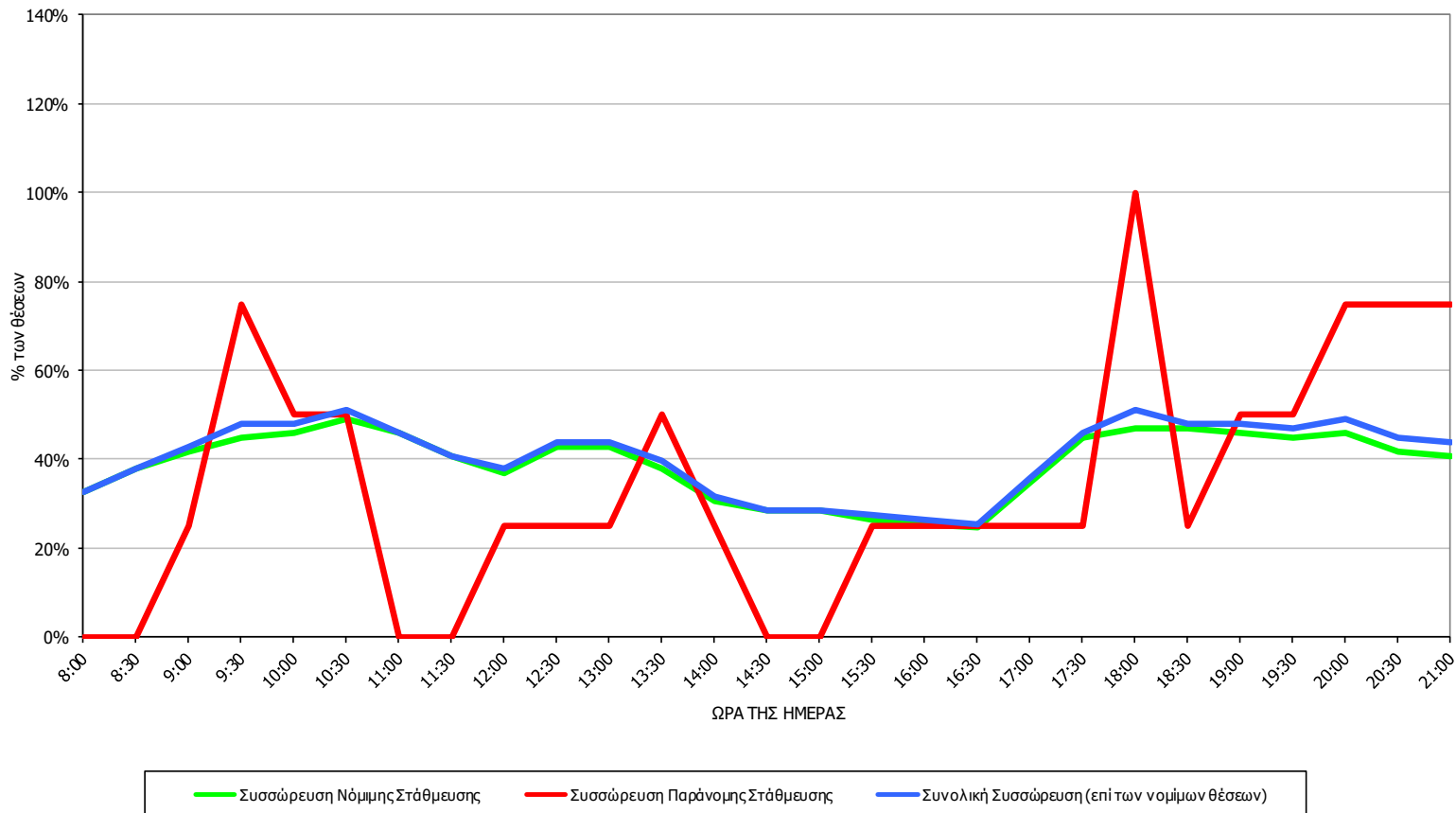
## Συσσώρευση στάθμευσης – Δημαρχείο (Α)





# Στάθμευση

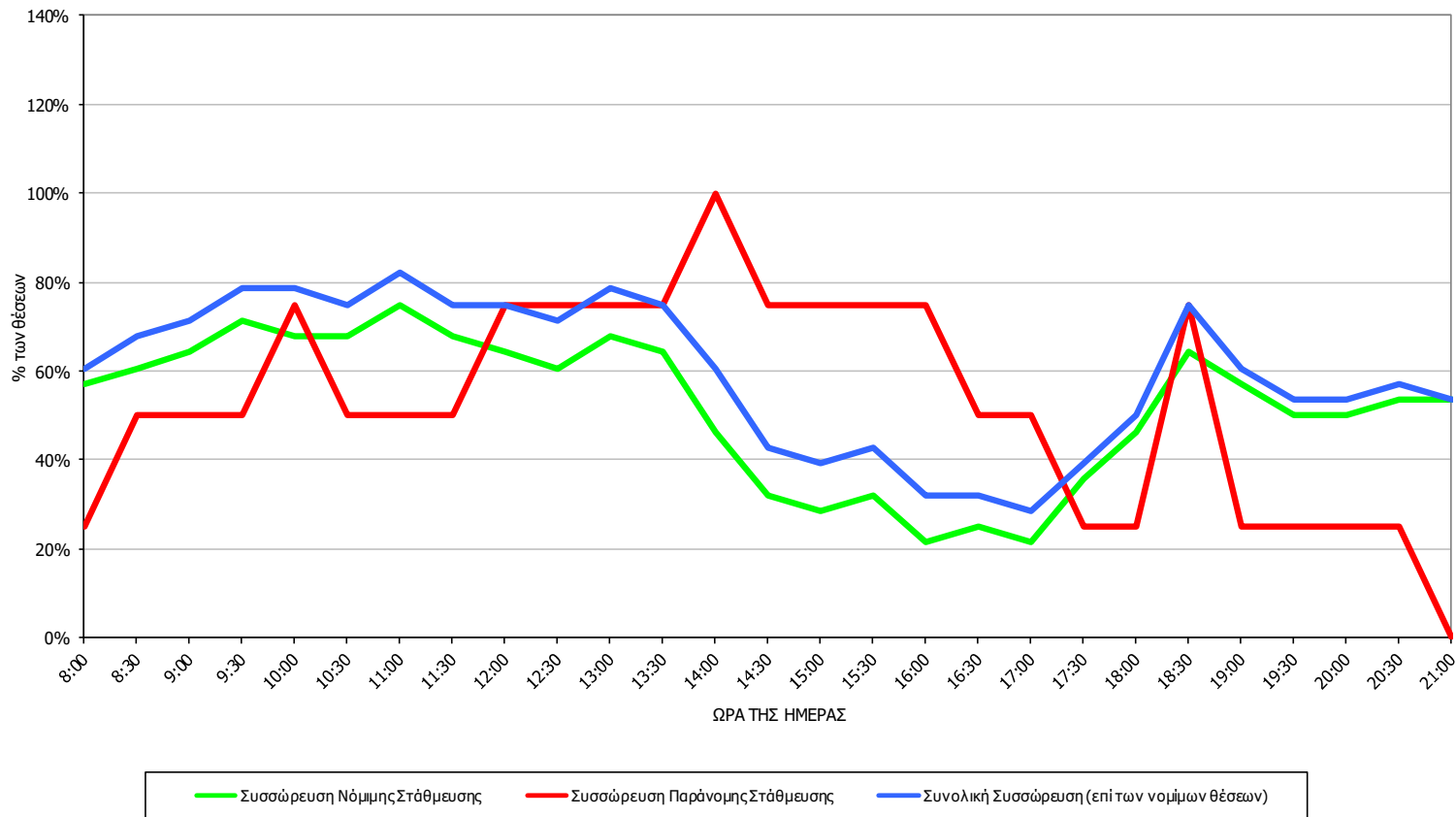
## Συσσώρευση στάθμευσης – Κεντρική πλατεία (B)





# Στάθμευση

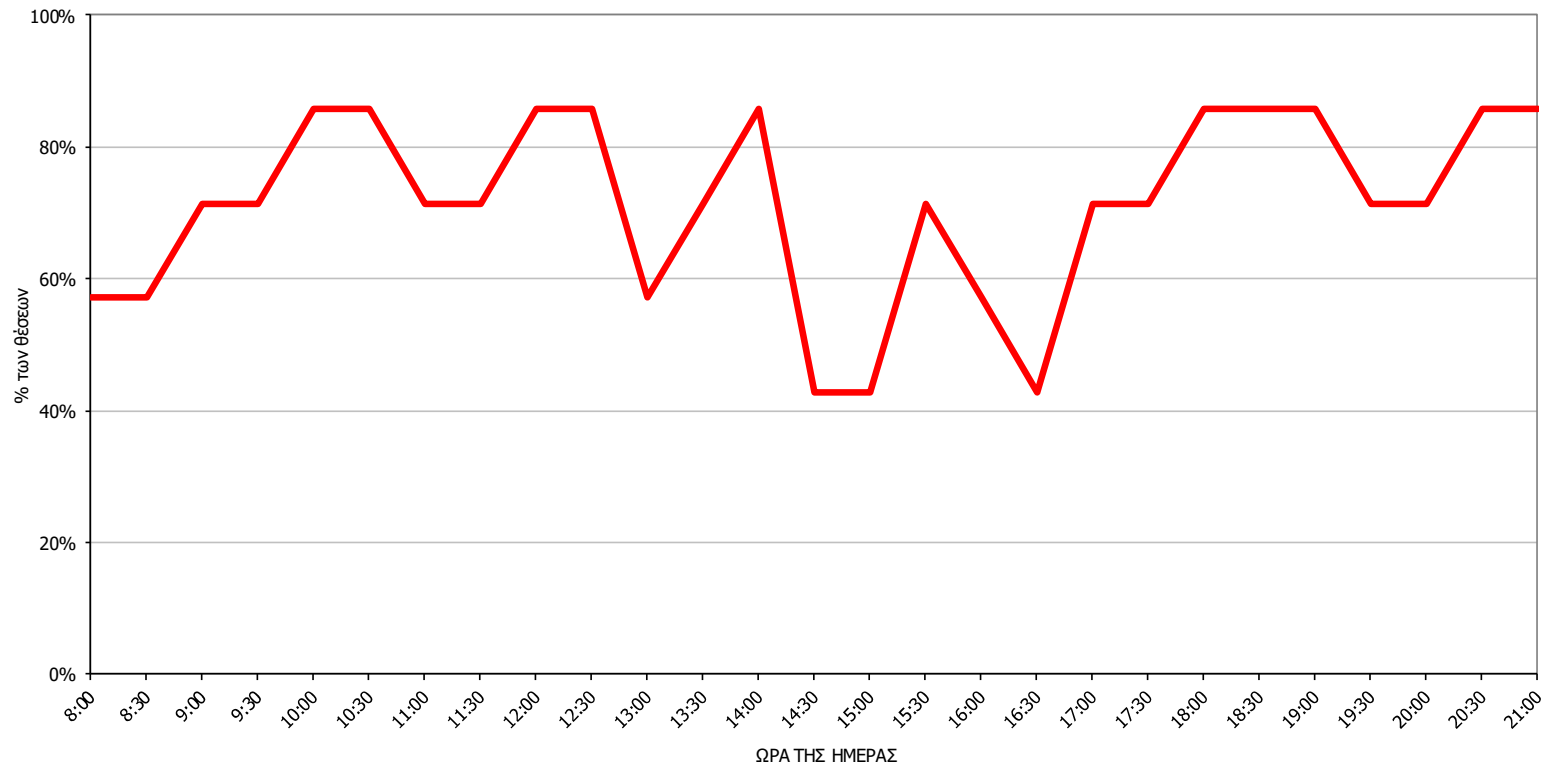
## Συσσώρευση στάθμευσης – Πλ. Λυτάρα (Γ)





# Στάθμευση

## Συσσώρευση στάθμευσης – Δρόμος Δημαρχείου (Δ)



— Συσσώρευση Παράνομης Στάθμευσης



# Έρευνα μετακινήσεων

---

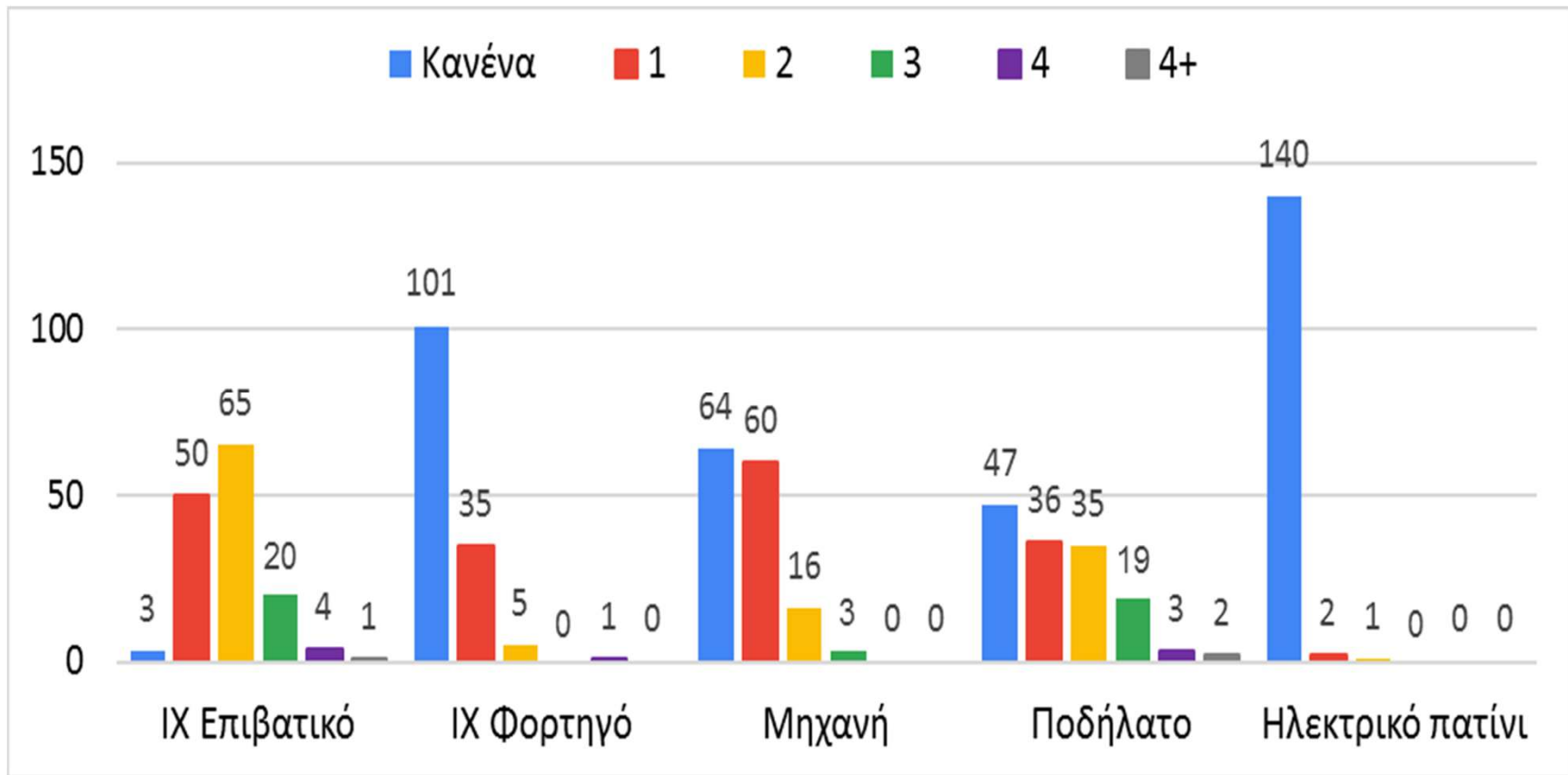
Έρευνα μετακινήσεων στους πολίτες με ερωτηματολόγιο στο διαδίκτυο

- Διενέργεια έρευνας **28/05/2021 – 21/07/2021**
- Συγκεντρώθηκαν **146 ερωτηματολόγια**
- Κάθε ερωτηματολόγιο περιλάμβανε 43 ερωτήσεις σε πολίτες της πόλης σχετικά με:
  - Προέλευση – προορισμό μετακινήσεων
  - Είδος μετακίνησης
  - Μέσο μετακίνησης
  - Προβλήματα που αντιμετωπίζονται
  - Όραμα και προτεραιότητες για το μέλλον



# Έρευνα μετακινήσεων

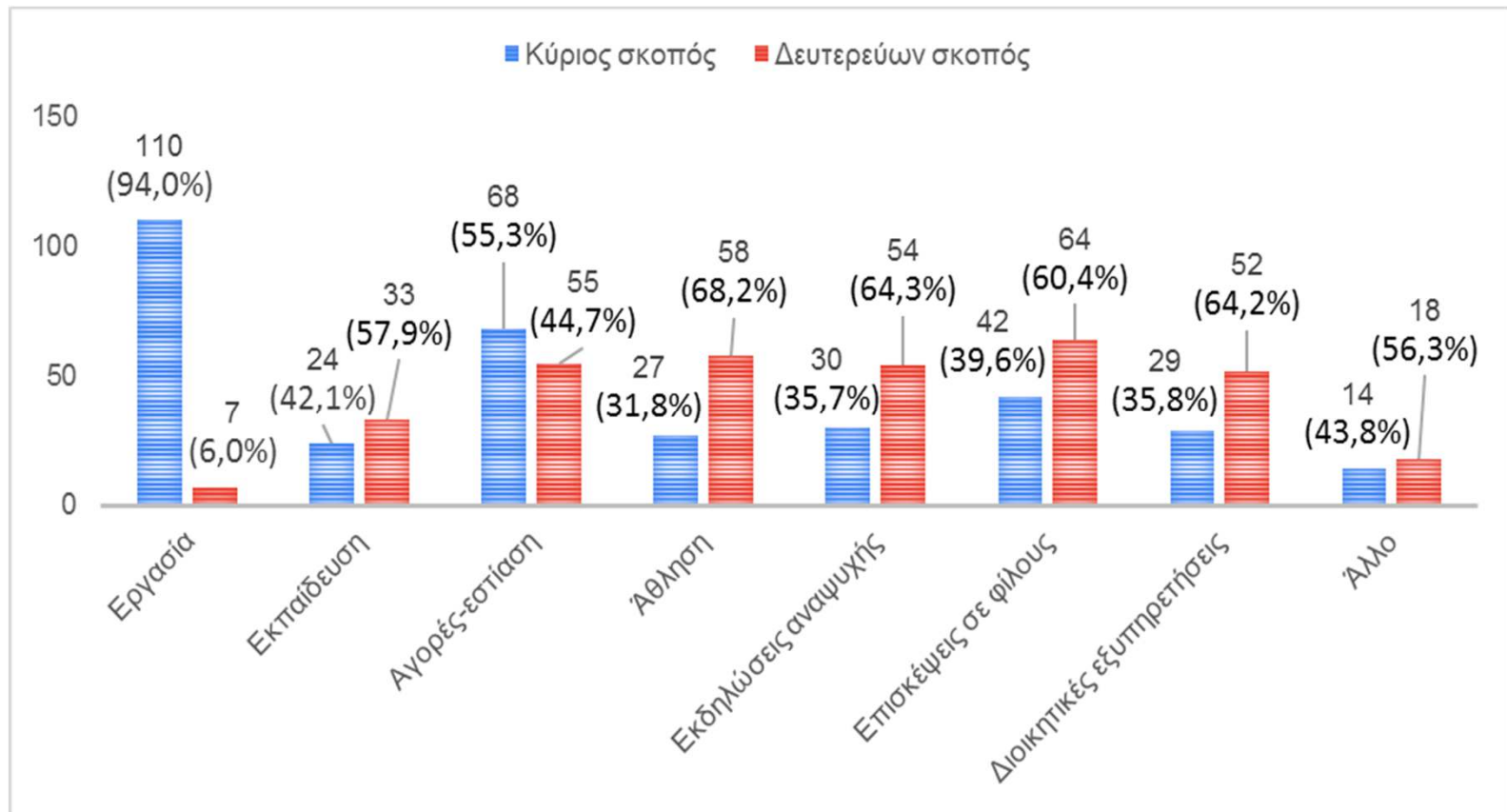
## Αριθμός Οχημάτων ανά Νοικοκυριό





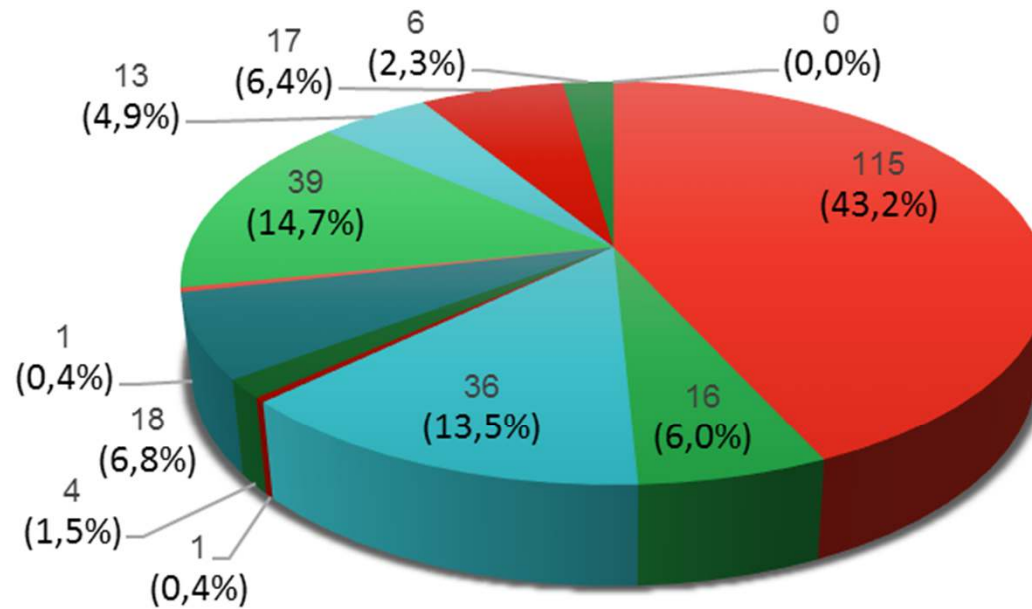
# Έρευνα μετακινήσεων

## Σκοπός μετακίνησης



# Έρευνα μετακινήσεων

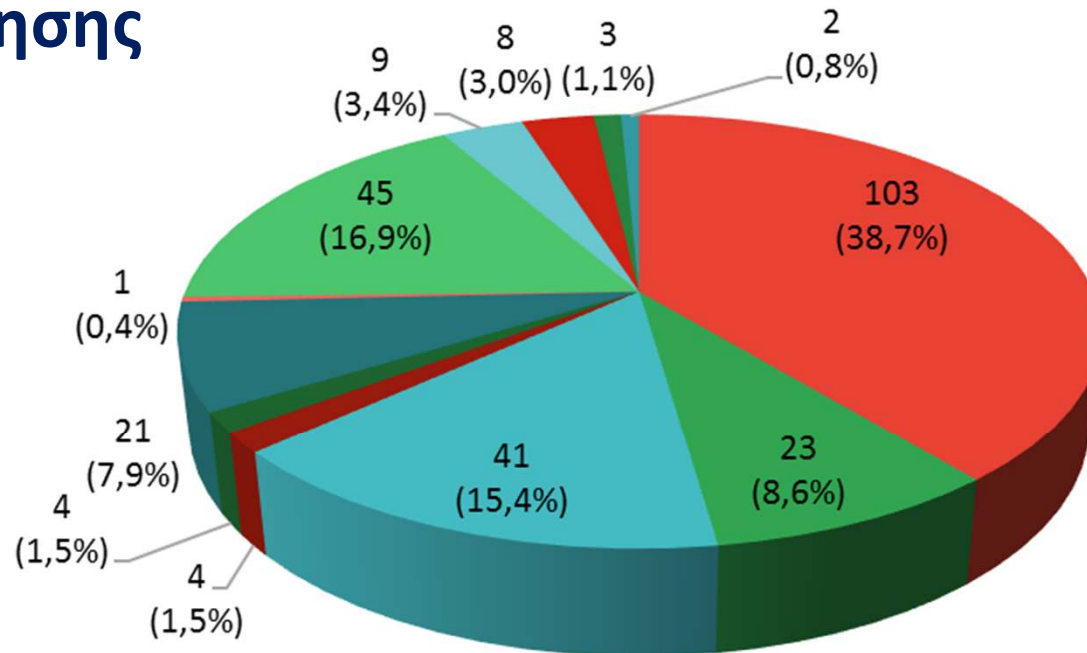
## Μέσο μετακίνησης για κύριο σκοπό μετακίνησης



- Επιβατικό ΙΧ ως οδηγός
- Επιβατικό ΙΧ ως επιβάτης
- Μηχανή ΙΧ ως οδηγός
- Μηχανή ΙΧ ως επιβάτης
- Ταξί
- Ποδήλατο
- Ηλεκτρικό πατίνι
- Πεζή
- Λεωφορείο
- Προαστιακός
- Μετοό
- Άλλο

# Έρευνα μετακινήσεων

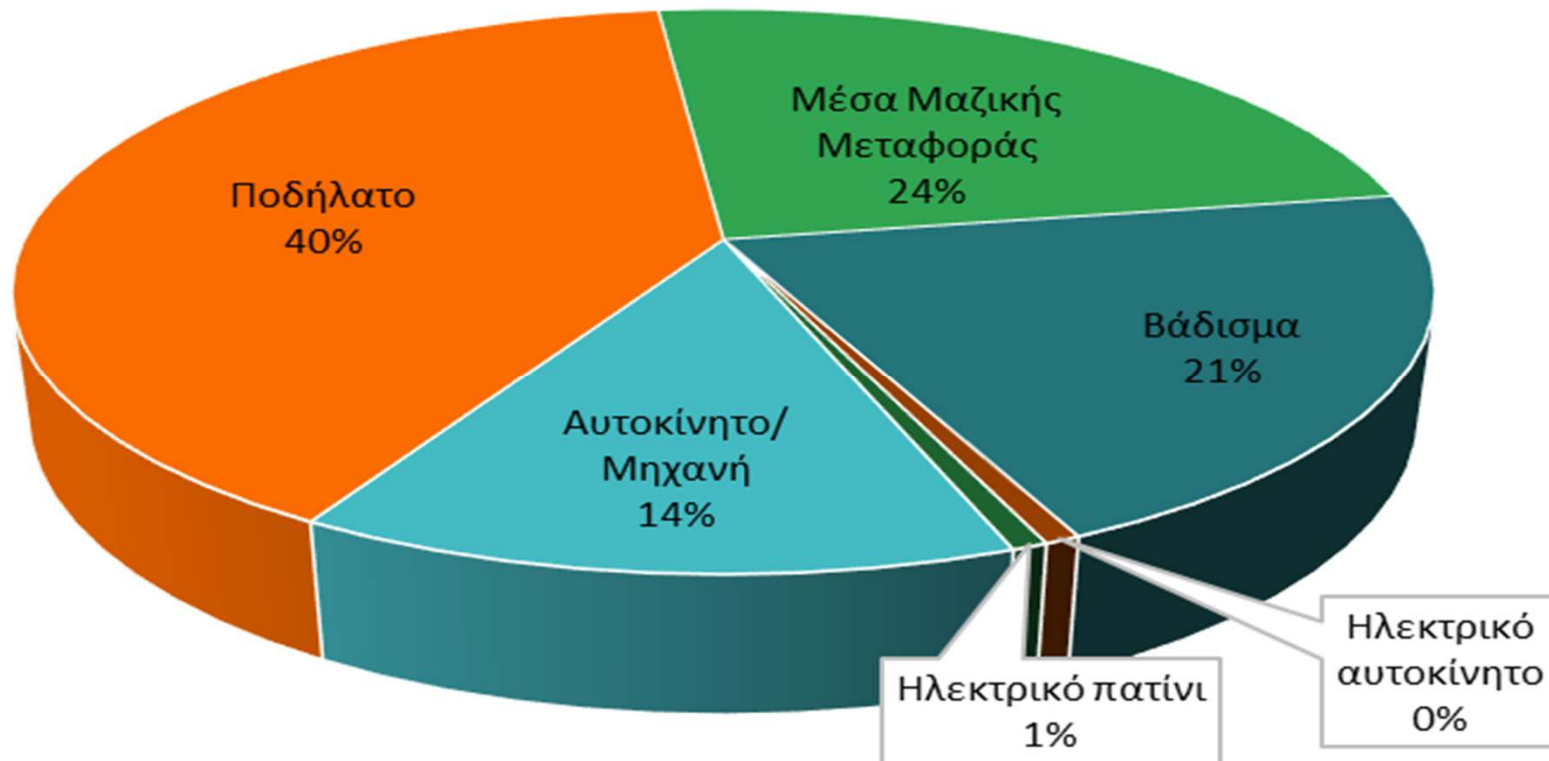
## Μέσο μετακίνησης για δευτερεύοντα σκοπό μετακίνησης



- Επιβατικό ΙΧ ως οδηγός
- Επιβατικό ΙΧ ως επιβάτης
- Μηχανή ΙΧ ως οδηγός
- Μηχανή ΙΧ ως επιβάτης
- Ταξί
- Ποδήλατο
- Ηλεκτρικό πατίνι
- Πεζή
- Λεωφορείο
- Προαστιακός
- Μετρό
- Άλλο

# Έρευνα μετακινήσεων

## Όραμα συμμετεχόντων για κυρίαρχο μέσο μετακίνησης σε 20 χρόνια





## Έρευνα μετακινήσεων

### Σημαντικότητα στόχων για τις συγκοινωνίες στην πόλη σύμφωνα με ερωτηθέντες

1	Αύξηση προσβασιμότητας πεζών/ ποδηλατιστών στο κέντρο της πόλης	40,4%
2	Διαχείριση στάθμευσης	37,7%
3	Βελτίωση περιβαλλοντικών συνθηκών	33,6%
4	Αύξηση προσβασιμότητας πεζών/ ποδηλατιστών σε χώρους πρασίνου πολιτισμού και εκπαίδευσης	30,1%
5	Βελτίωση οδικής ασφάλειας για όλους	28,1%
6	Αύξηση προσβασιμότητας στο δίκτυο ΜΜΜ	26,0%



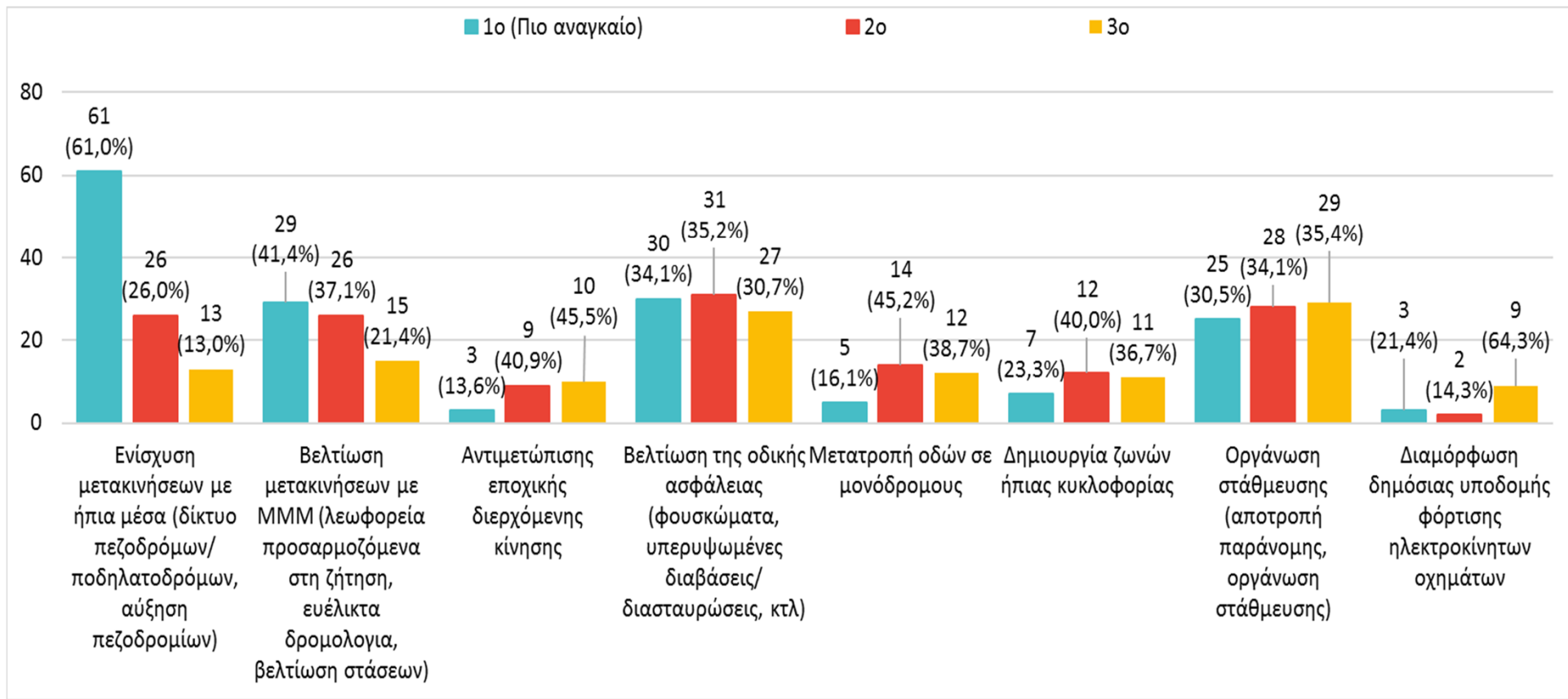
# Έρευνα μετακινήσεων

## Ιεράρχηση προβλημάτων σύμφωνα με ερωτηθέντες

1	Οδική ασφάλεια	28,8%
2	Στάθμευση	27,4%
3	Οδική υποδομή	24,7%
4	Προσβασιμότητα των ΜΜΜ	24,0%
5	Θόρυβος και ρύπανση	22,6%
6	Προσβασιμότητα πεζών/ποδηλατιστών	20,5%

# Έρευνα μετακινήσεων

## Ιεράρχηση Σημαντικότητας Εναλλακτικών Μέτρων

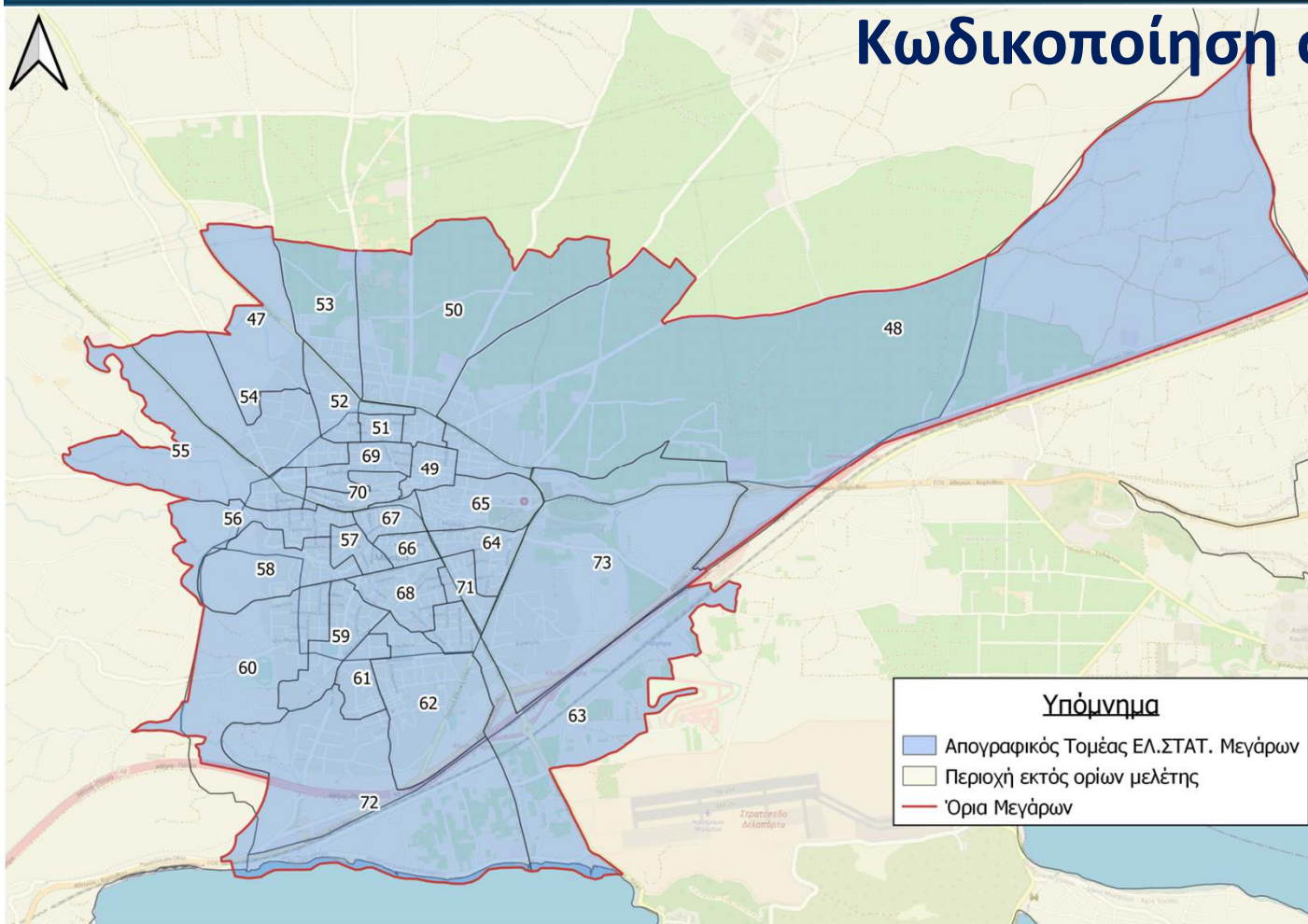




# Ανάπτυξη κυκλοφοριακού μοντέλου

## Κωδικοποίηση οδικού δικτύου

- 26 ζώνες



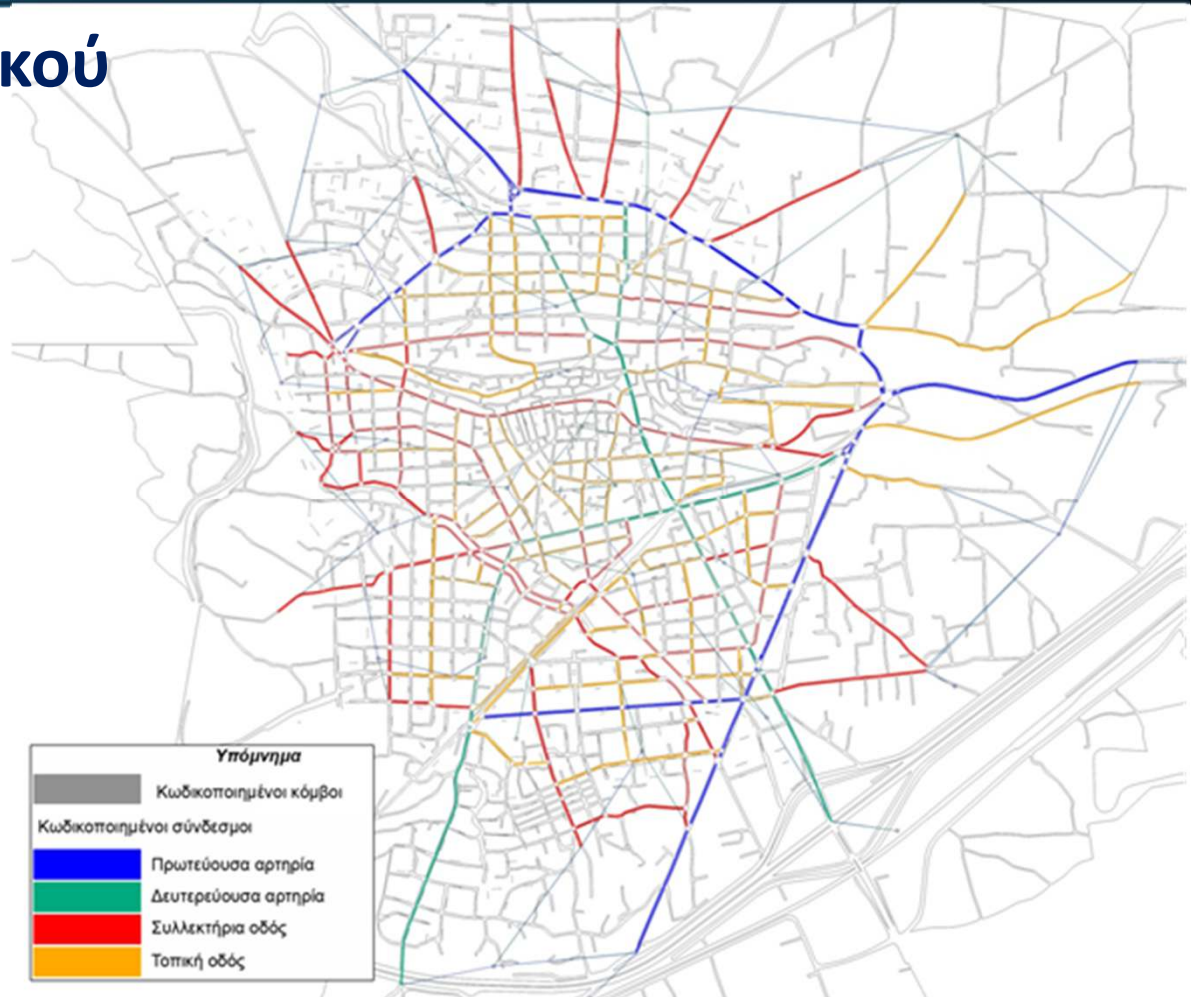




# Ανάπτυξη κυκλοφοριακού μοντέλου

## Κωδικοποίηση οδικού δικτύου

- 96 σύνδεσμοι (οδικά τμήματα)





# Κυκλοφοριακή Ανάλυση

## Μακροσκοπική Αξιολόγηση Υφιστάμενης Κατάστασης

Δείκτες Απόδοσης	Πρωινή Αιχμή	Απογευματινή Αιχμή
Οχηματοχιλιόμετρα	9713	10055
Οχηματοώρες	418	520
Μέση ταχύτητα κίνησης (χλμ/ώρα)	23,21	19,33
Λόγος μέσης ταχύτητας συνδέσμων προς ταχύτητα ελεύθερης ροής	66%	55%
Ποσοστά συνδέσμων με υψηλό επίπεδο συμφόρησης ( $V/C \geq 80\%$ )	0,3% (3 σύνδεσμοι)	1,6% (16 σύνδεσμοι)
Ταχύτητα κίνησης (χλμ/ώρα) και Λόγο μέσης ταχύτητας προς ταχύτητα ελεύθερης ροής σε επιλεγμένες διαδρομές	28,2 (64,5%, C)	26,7 (61,3%, C)



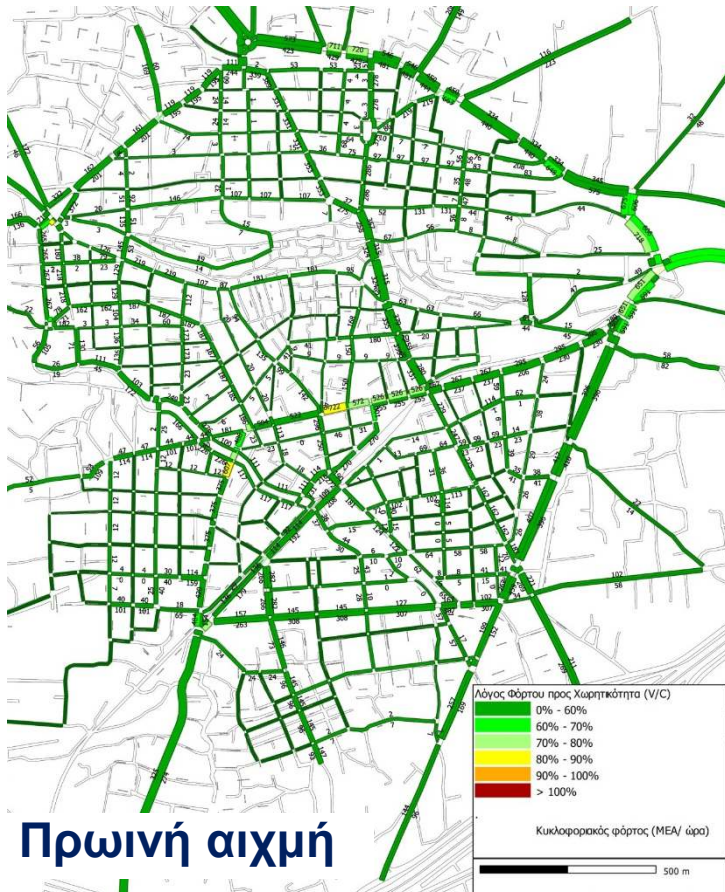
# Κυκλοφοριακή Ανάλυση

**Στάθμη εξυπηρέτησης αστικών οδικών τμημάτων βάσει λόγου φόρτου/κυκλοφοριακή ικανότητα  $v/c$**   
(τυπική περίοδος)

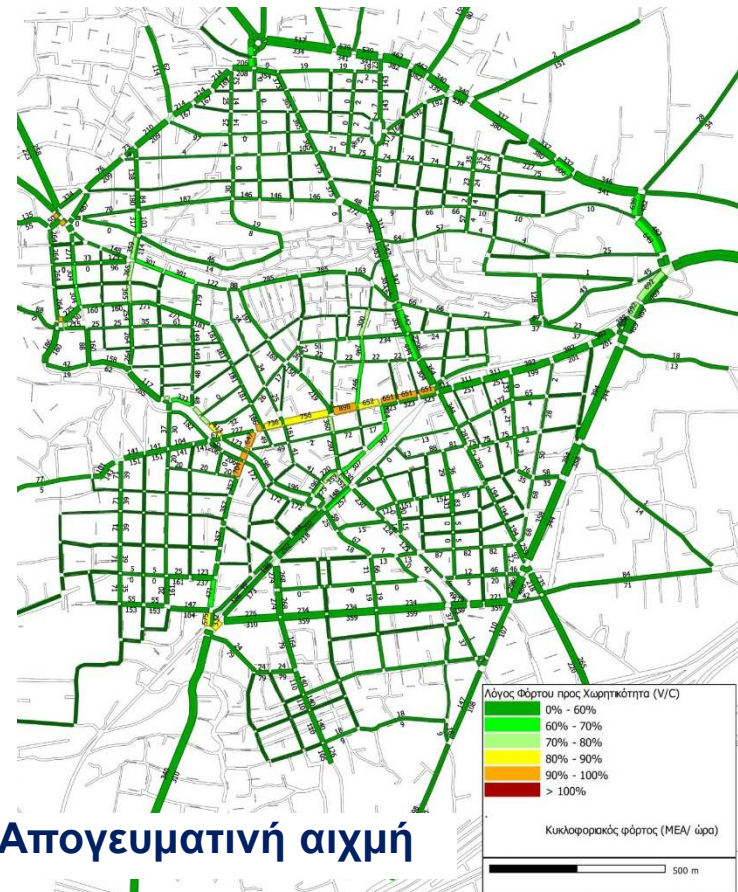
Στάθμη εξυπηρέτησης	Αριθμός / Μήκος (χλμ) Συνδέσμων			
	Πρωινή Αιχμή		Απογευματινή Αιχμή	
A	1097	57,6	1075	58,0
B	17	2,2	21	1,3
C	12	0,6	14	0,6
D	3	0,1	7	0,4
E	0	0,0	9	0,3
F	0	0,0	0	0,0

# Κυκλοφοριακή Ανάλυση

## Λόγος φόρτου/κυκλοφοριακή ικανότητα v/c (τυπική περίοδος)



Πρωινή αιχμή



Απογευματινή αιχμή



# Κυκλοφοριακή Ανάλυση

## Στάθμη εξυπηρέτησης διασταυρώσεων

#	Διασταύρωση	Τυπική περίοδος		Θερινή περίοδος	
		πμ	μμ	πμ	μμ
1	Μίνωας – 28ης Οκτωβρίου	<b>D</b>	<b>F</b>	<b>D</b>	<b>F</b>
2	Μενιδιάτη – Μωραΐτη	A	A	A	A
3	Μωραΐτη – Σωτήρος - Παπακωνσταντίνου	A	A	A	A
4	ΠΕΟΑΚ – Αλεποχωρίου (ΚΤΕΛ)	<b>F</b>	<b>E</b>	<b>F</b>	<b>F</b>
5	ΠΕΟΑΚ – 28ης Οκτωβρίου	A	A	A	A
6	ΠΕΟΑΚ – Μίνωας (Σηματοδοτούμενη)	C	C	C	C
7	ΠΕΟΑΚ – Βυζαντίου	C	C	C	B
8	28ης Οκτωβρίου – Βυζαντίου	A	A	A	A



# Κυκλοφοριακή Ανάλυση

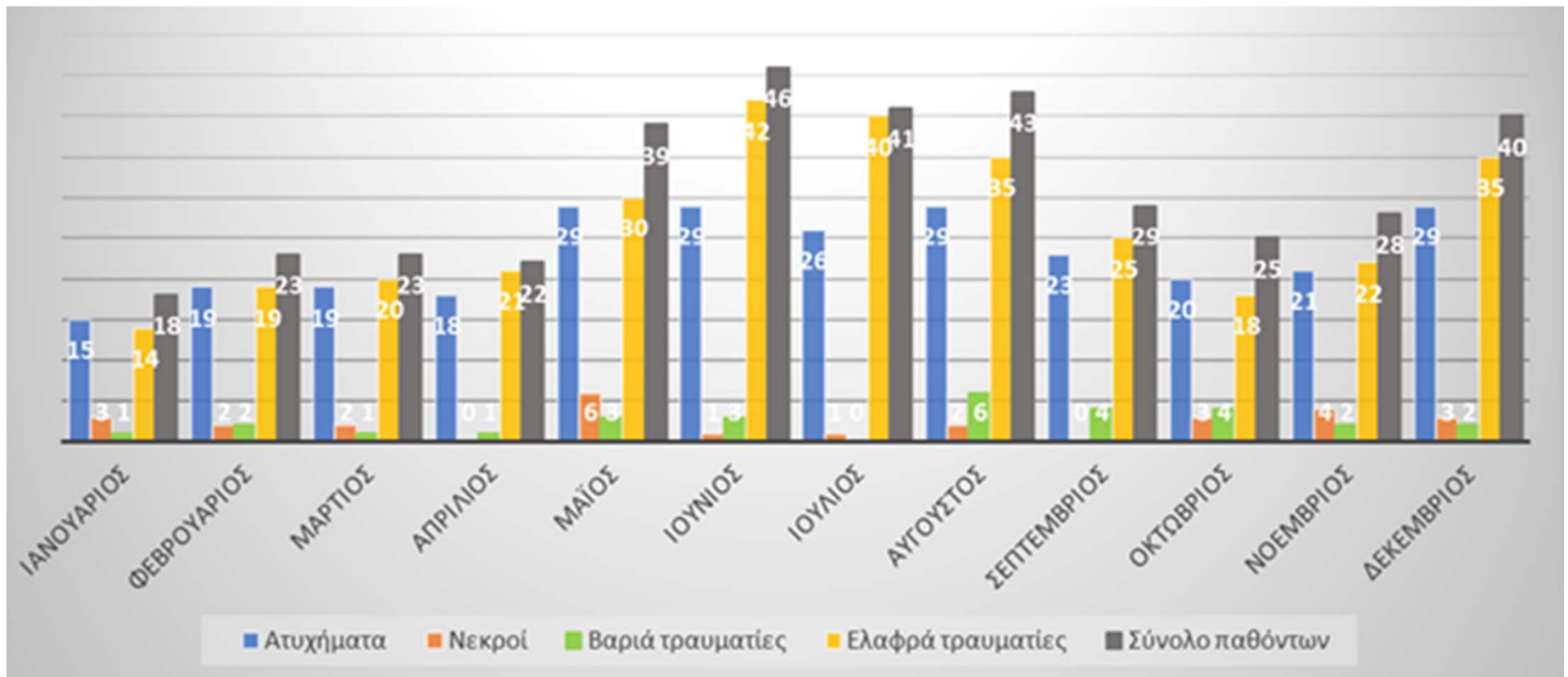
## Στάθμη εξυπηρέτησης διασταυρώσεων

#	Διασταύρωση	Τυπική περίοδος		Θερινή περίοδος	
		πμ	μμ	πμ	μμ
9	28ης Οκτωβρίου – Ρήγα Φεραίου	A	B	A	A
10	Αλεποχωρίου – ΙΜ Αγ.Βαρβάρας (κυκλικός)	-	-	-	-
11	Ευπαλίνου – Μενιδιάτη	A	A	A	A
12	Πατριάρχου Βαρθολομαίου – Αιγειρουσών	A	A	A	A
13	Στίλπωνος – Σιφνίδων	B	C	B	C
14	Μπερδέλη – Κοραή	B	C	B	B
15	Αλεποχωρίου – Σωτήρος	A	A	A	A
16	Ελευθερίας – Ρήγα Φεραίου	A	A	A	A



# Ανάλυση ατυχημάτων

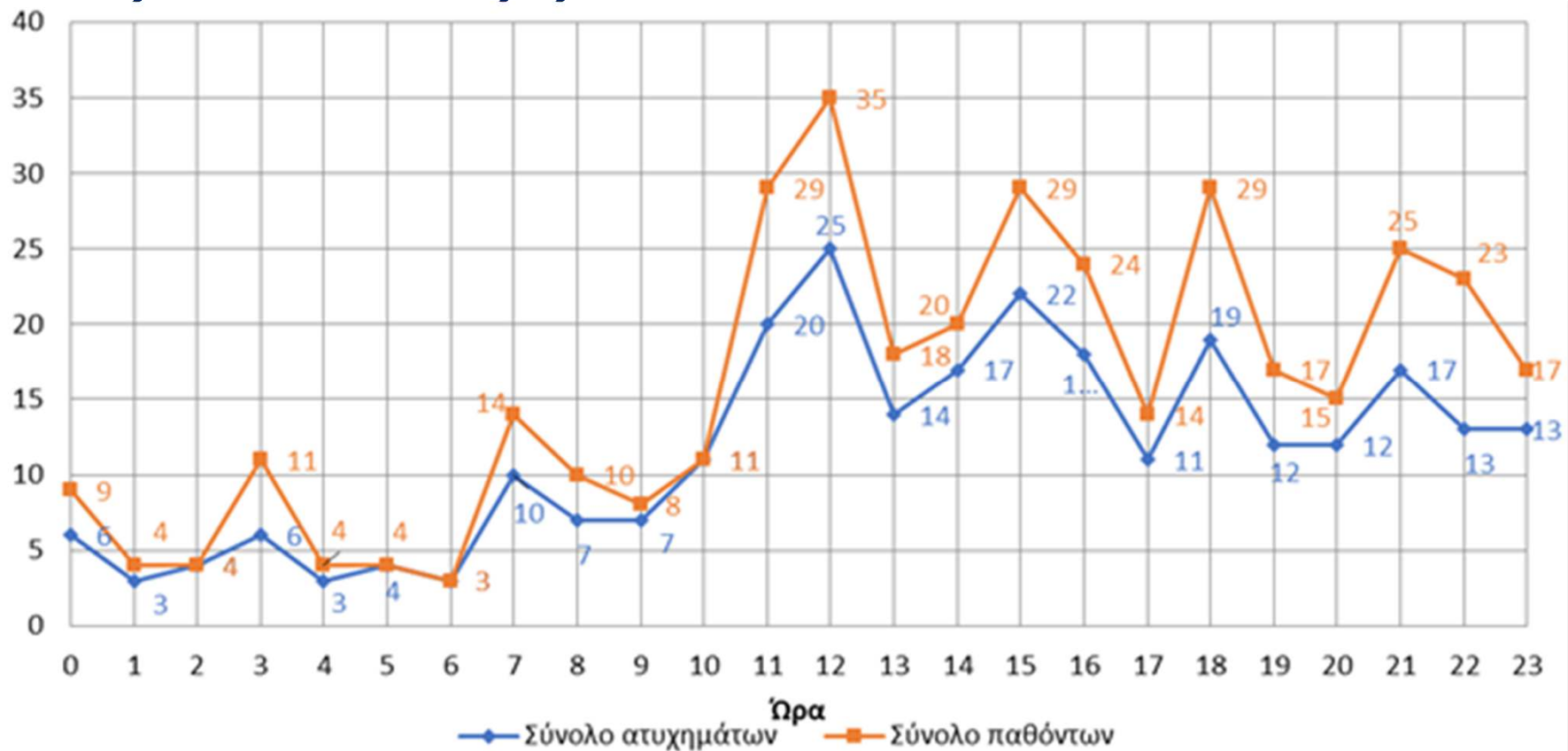
## Μηνιαία κατανομή ατυχημάτων 2013 – 2017





# Ανάλυση ατυχημάτων

## Ωριαία κατανομή παθόντων 2013-2017







# Προβλήματα

---

## Εντοπισμός:

- Κυκλοφοριακή ανάλυση των στοιχείων που συλλέχθηκαν
- Αυτοψίες του αναδόχου στην περιοχή μελέτης
- Επισημάνσεις της Δ/σης Τεχνικών Υπηρεσιών
- Επισημάνσεις άλλων Υπηρεσιών (ΕΣΥΕ, Τροχαία, Περιφέρεια, σύλλογοι κλπ.)
- Αιτήματα πολιτών





# Προβλήματα

---

## Κύριο οδικό δίκτυο:

- Δυσμενή γεωμετρικά χαρακτηριστικά κόμβων με περιορισμένη ορατότητα
- Υψηλοί φόρτοι
  - Χωρίς προβλήματα κυκλοφοριακής συμφόρησης
  - Με δυσκολία παροχής προτεραιότητας
- Οδική ασφάλεια λόγω αυξημένων ταχυτήτων στις περιφερειακές οδούς
- Εποχιακή κίνηση κατά τους θερινούς μήνες



# Προβλήματα

---

## Τοπικό οδικό δίκτυο:

- Στενή διατομή οδών
- Έλλειψη μονοδρομήσεων
- Ελλιπής ή κακή σήμανση
- Μη-θεσμοθέτηση παρόδιας στάθμευσης
- Στενά, ανύπαρκτα και δύσκολα προσπελάσιμα πεζοδρόμια



## Προτάσεις - Αρχές Σχεδιασμού

---

- Εφαρμογή Αρχών Βιώσιμης Κινητικότητας
- Εξασφάλιση προσβασιμότητας για όλους
- Βελτίωση οδικής ασφάλειας
- Αύξηση αποτελεσματικότητας & αποδοτικότητας συστήματος μεταφορών
- Ενίσχυση ελκυστικότητας και ποιότητας αστικού περιβάλλοντος
- Μείωση ρύπανσης και κατανάλωσης ενέργειας



## Προτάσεις - Στόχοι

---

- Βελτίωση οδικής ασφάλειας με έλεγχο ταχύτητας κίνησης οχημάτων, βελτίωση ορατότητας και καλύτερη διαχείριση διαβάσεων πεζών με σχεδιασμό ειδικών διατάξεων
- Βελτίωση κίνησης πεζών και ευάλωτων κινητικά ομάδων στους κύριους πόλους έλξης και βασικούς άξονες κίνησης πεζών
- Μείωση κυκλοφοριακής συμφόρησης
- Βέλτιστη οργάνωση κυκλοφορίας με μονοδρόμηση οδών
- Οργάνωση της στάθμευσης με τη θεσμοθέτηση θέσεων για κάθε ομάδα χρήστη
- Δημιουργία τυπικών γεωμετρικών διατάξεων για την βελτίωση και αποτελεσματικότερη λειτουργία της οδικής υποδομής



# Προτάσεις

---

1. Γεωμετρικές επεμβάσεις
  - Αναδιαμόρφωση κόμβων
  - Διαπλάτυνση πεζοδρομίων (φουσκώματα)
  - Νέα κράσπεδα και νησίδες
2. Λειτουργικές επεμβάσεις
  - Φωτεινή σηματοδότηση (7 κόμβοι)
  - Σήμανση
3. Βελτίωση 4 οδικών τμημάτων
4. Μονοδρομήσεις σε 7 περιοχές
5. Τυπικές διατάξεις:
  - Κατακόρυφης σήμανσης
  - Μείωσης ταχύτητας
  - Διαχείρισης στάθμευσης
  - Αξιοποίηση εύρους οδού και πεζοδρομίου
6. Διαδρομές βιώσιμης κινητικότητας



# Προτάσεις – Μονοδρομήσεις

---

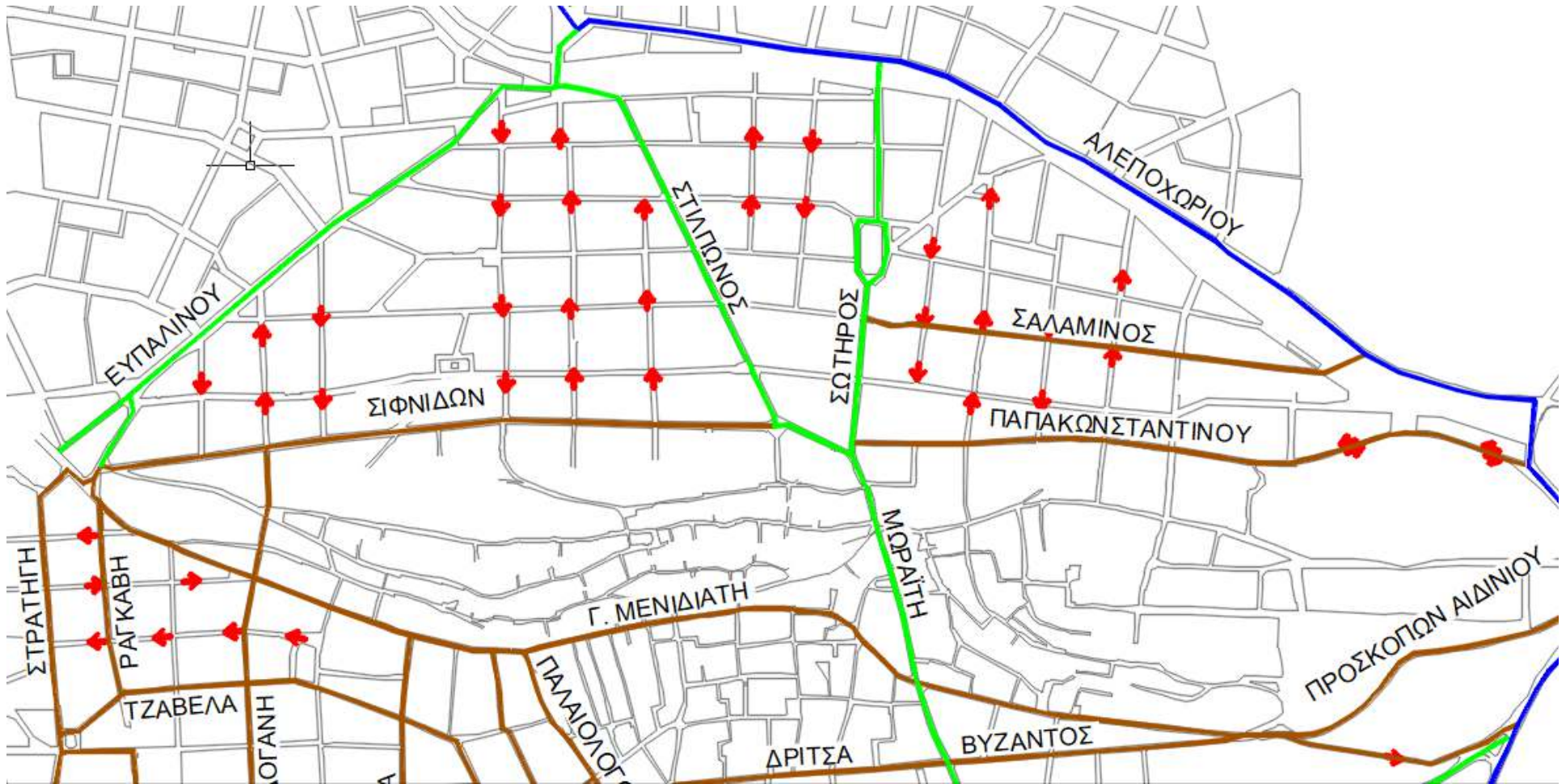
## Οφέλη μονοδρομήσεων:

- Βελτίωση οργάνωσης κυκλοφορίας
- Μείωση σημείων εμπλοκής
- Βελτίωση οδικής ασφάλειας
- Απελευθέρωση χώρου για παρόδια στάθμευση



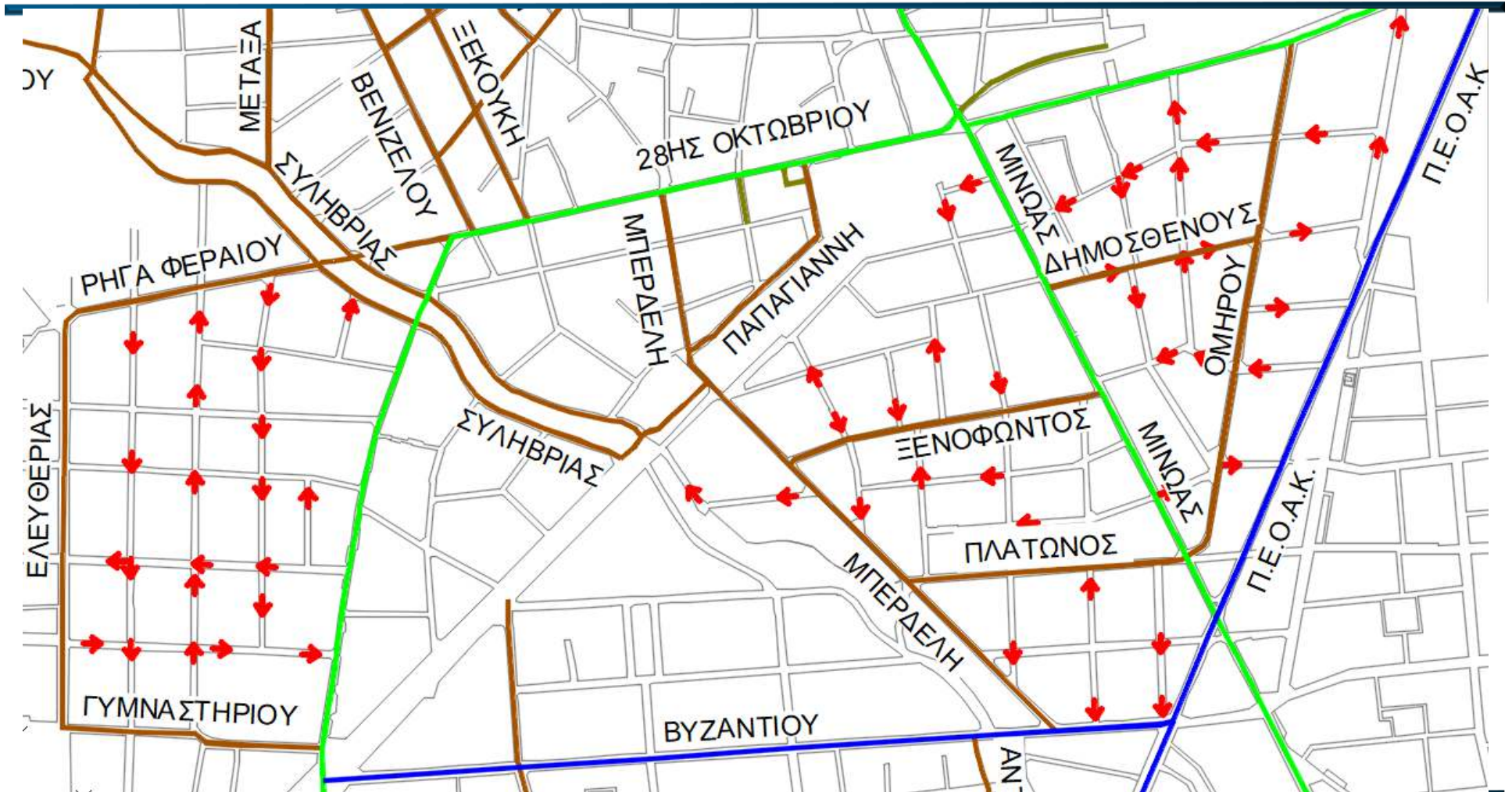


# Προτάσεις – Μονοδρομήσεις





# Προτάσεις – Μονοδρομήσεις





# Προτάσεις – Λειτουργικές επεμβάσεις

---

## Φωτεινή σηματοδότηση:

1. ΠΕΟΑΚ – Αλεποχωρίου (ή Κυκλικός Κόμβος)
2. Μίνωας – 28ης Οκτωβρίου
3. Αλεποχωρίου – Παναχράντου
4. Αλεποχωρίου – Παπανδρέου
5. Αλεποχωρίου – Σωτήρος
6. Αλεποχωρίου – Αγ. Βαρβάρας (κυκλικός)
7. ΠΕΟΑΚ – 28ης Οκτωβρίου – Μενιδιάτη



## Προτάσεις – Λειτουργικές επεμβάσεις

---

### Οφέλη φωτεινής σηματοδότησης:

- Βέλτιστη διαχείριση των κυκλοφοριακών ροών και προτεραιότητας
- Βελτίωση της οδικής ασφάλειας
- Εξασφάλιση ασφαλούς διάβασης πεζών
- Αποτελεσματική αντιμετώπιση ζητημάτων ορατότητας

# Προτάσεις – Βιώσιμη Κινητικότητα

## Ποδηλατόδρομος & πεζόδρομος στις γραμμές ΟΣΕ

- Αξιοποίηση διαθέσιμου χώρου
- Ανάδειξη & αναβάθμιση διαδρομής
- Σύνδεση κέντρου με ανατολική περιοχή πόλης:
  - Σχολεία
  - Αθλητικές εγκαταστάσεις
  - Πευκάκια
- Σύνδεση πόλης με παραλία
- Σύνδεση με ευρωπαϊκή ποδηλατική διαδρομή EV8





# Προτάσεις – Βιώσιμη Κινητικότητα

## Ποδηλατόδρομος & πεζόδρομος οδού Σηλυβρίας

- Αξιοποίηση χώρου πρασίνου
- Ανάδειξη & αναβάθμιση περιοχής
- Σύνδεση με ανάπλαση γραμμών ΟΣΕ και κέντρου



# Προτάσεις – Γεωμετρικές επεμβάσεις

## Κόμβος Αλεποχωρίου – ΠΕΟΑΚ (ΚΤΕΛ)

- Αναδιαμόρφωση κόμβου + φωτεινή σηματοδότηση
- Κυκλικός κόμβος

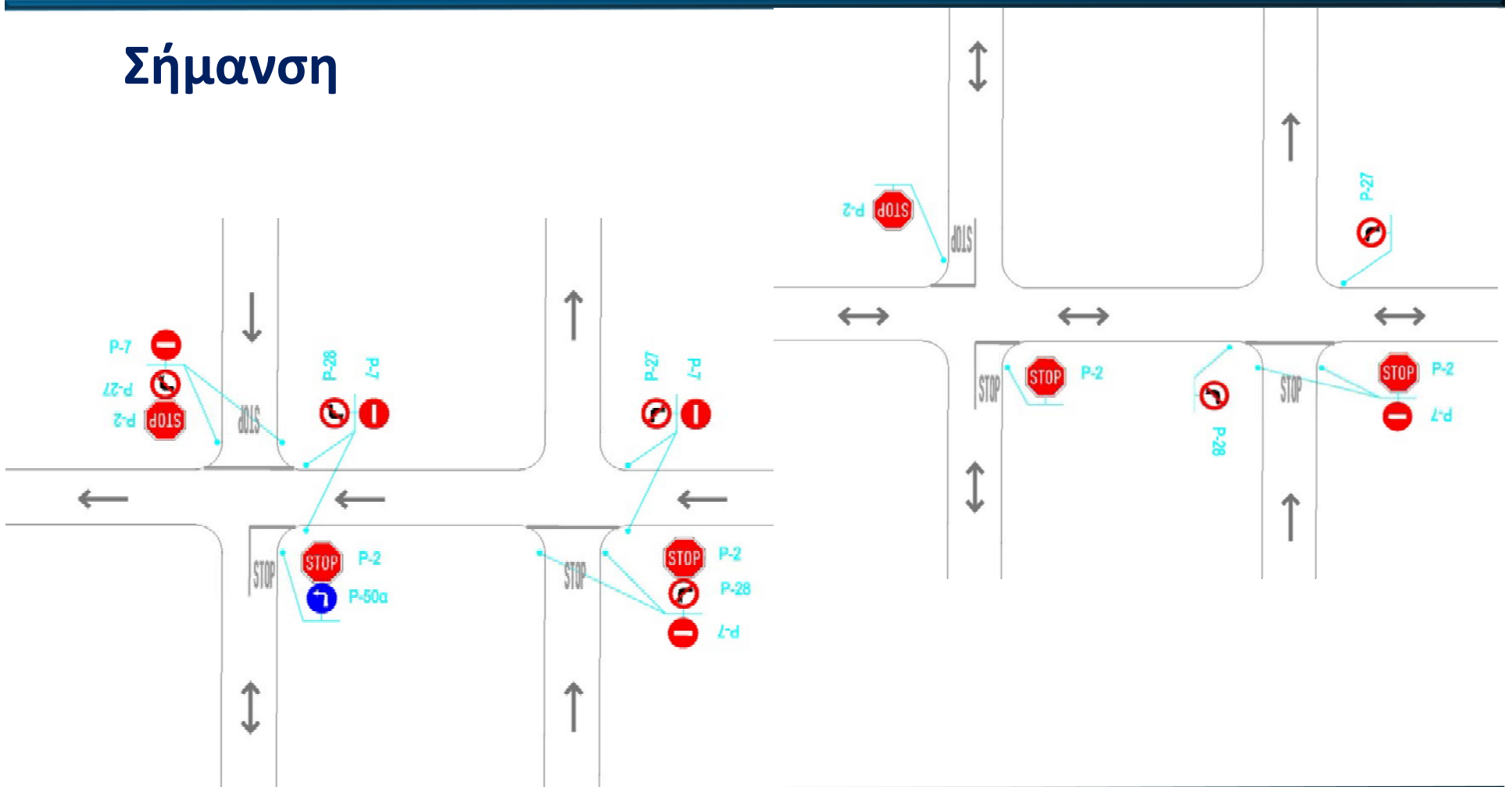


### Οφέλη:

- Οδική ασφάλεια
- Κυκλοφοριακή ικανότητα
- Διευθέτηση εισόδου ΚΤΕΛ

# Προτάσεις – Τυπικές διατάξεις

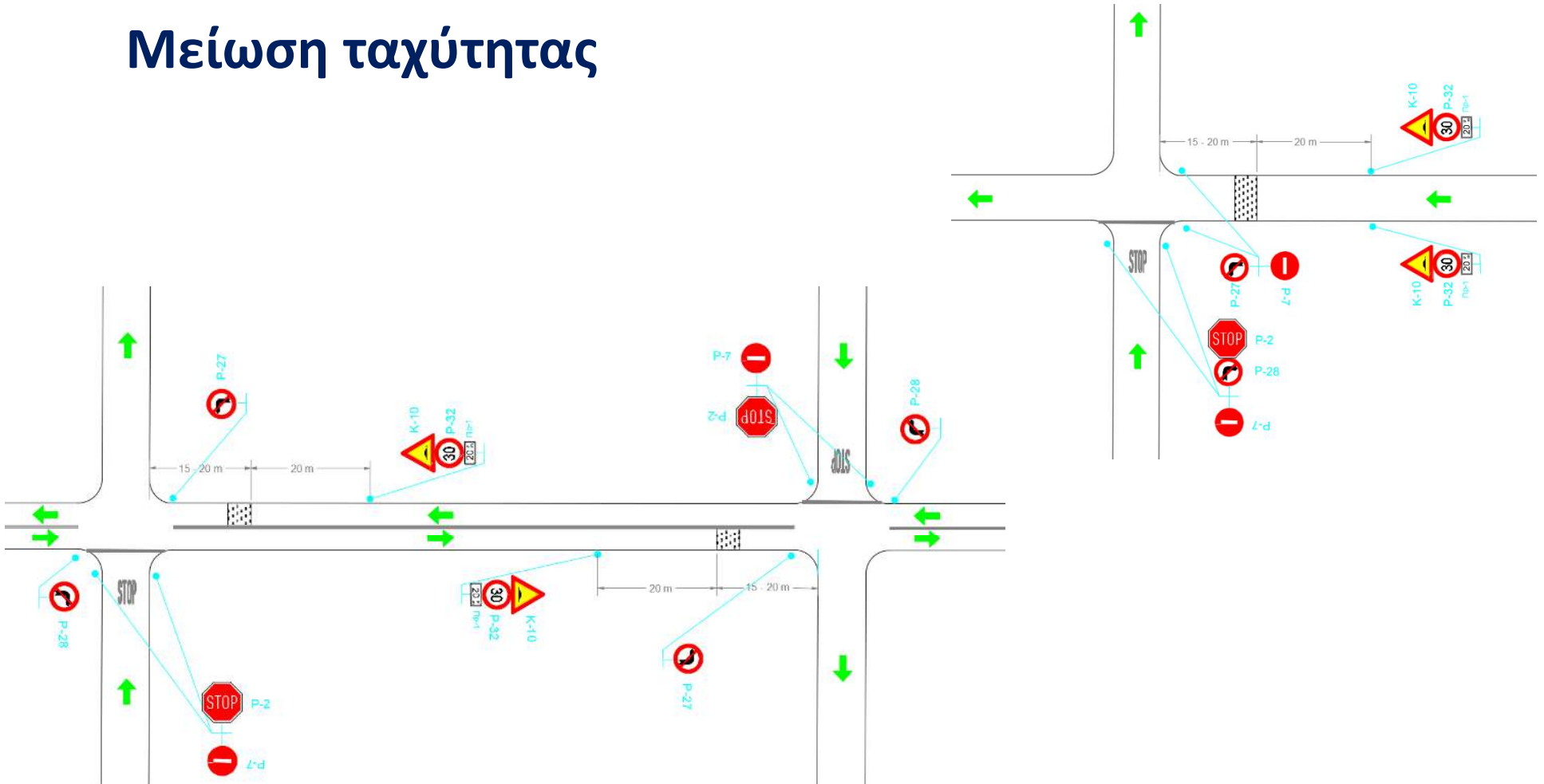
## Σήμανση





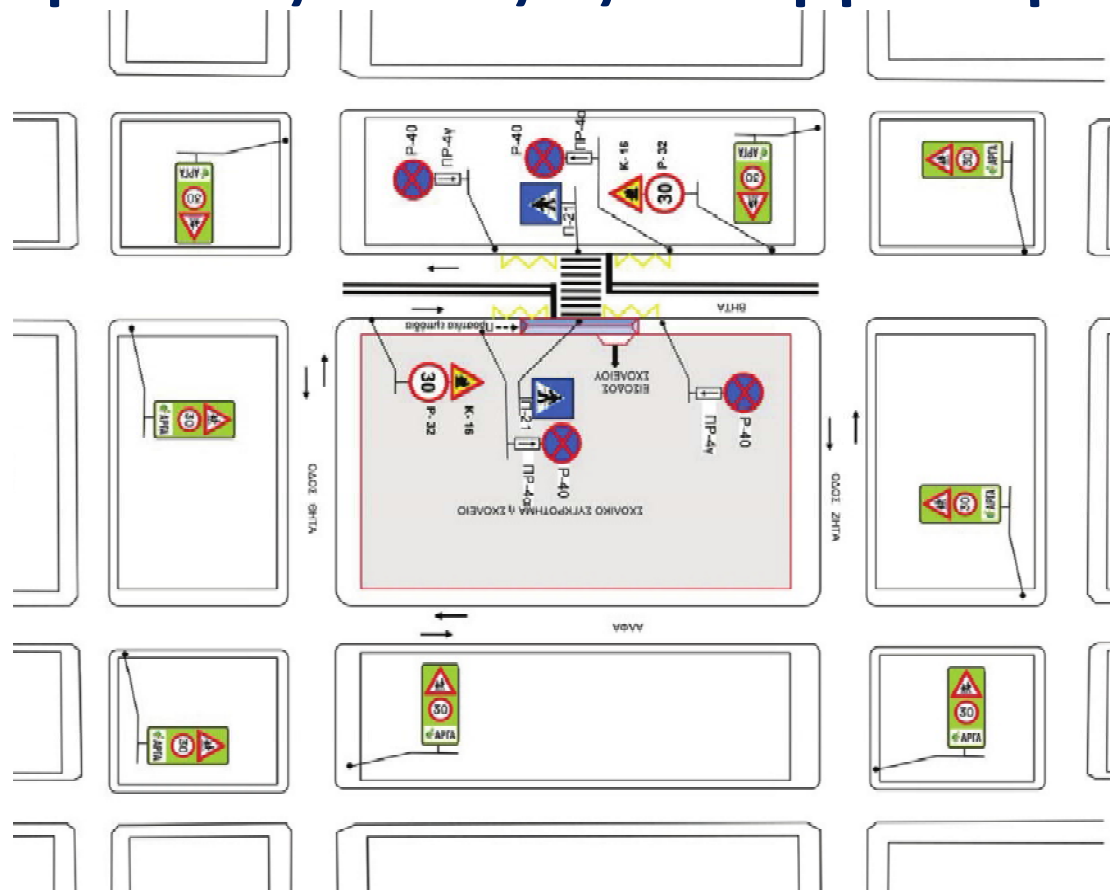
# Προτάσεις – Τυπικές διατάξεις

## Μείωση ταχύτητας



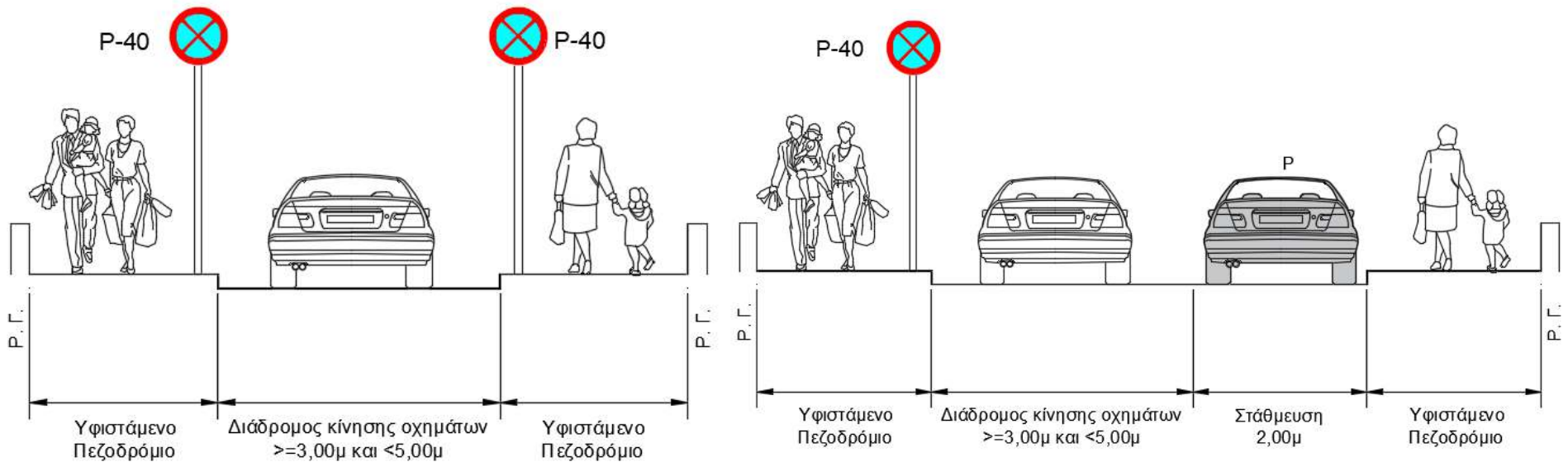
# Προτάσεις – Τυπικές διατάξεις

## Πρότυπες διατάξεις Υπουργείου για σχολεία



# Προτάσεις – Τυπικές διατάξεις

## Στάθμευση

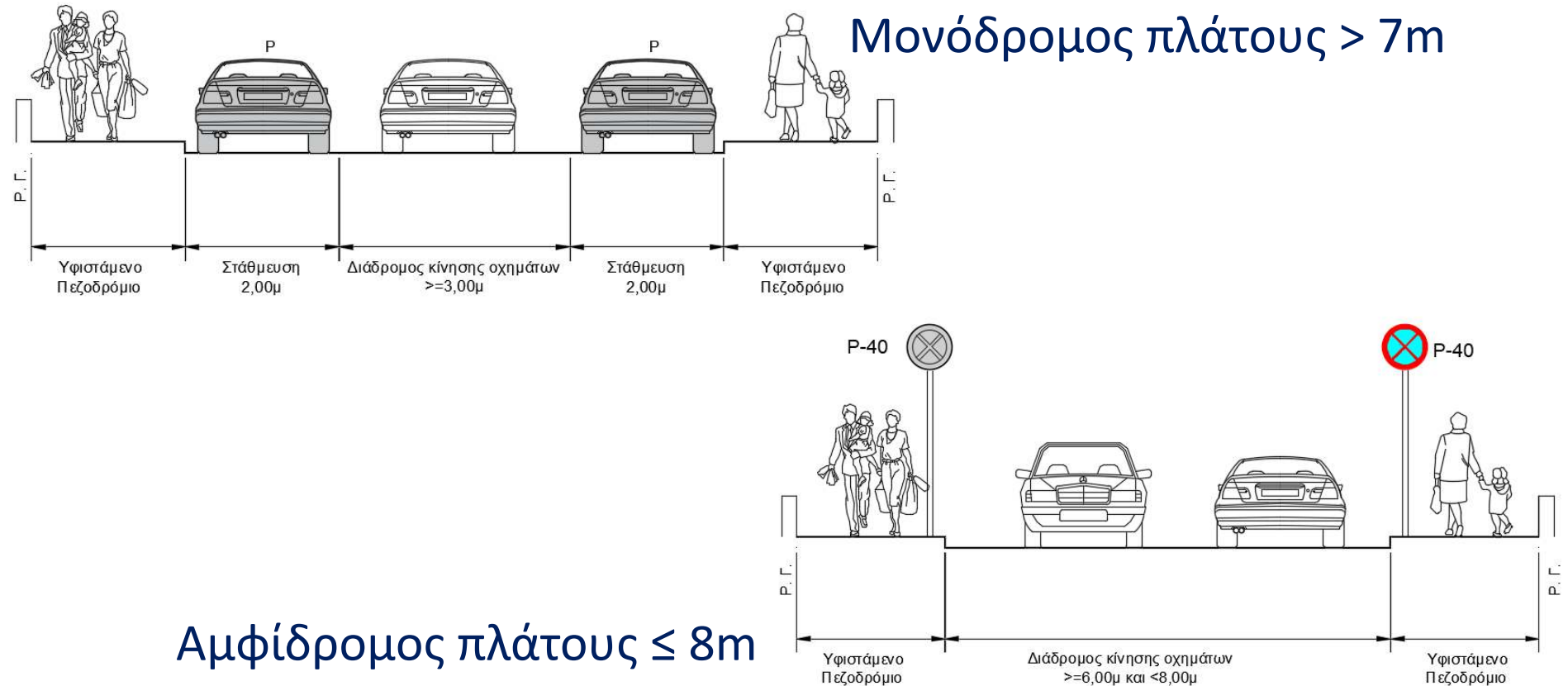


Μονόδρομος πλάτους  $\leq 5m$

Μονόδρομος πλάτους 5 – 7m

# Προτάσεις – Τυπικές διατάξεις

## Στάθμευση



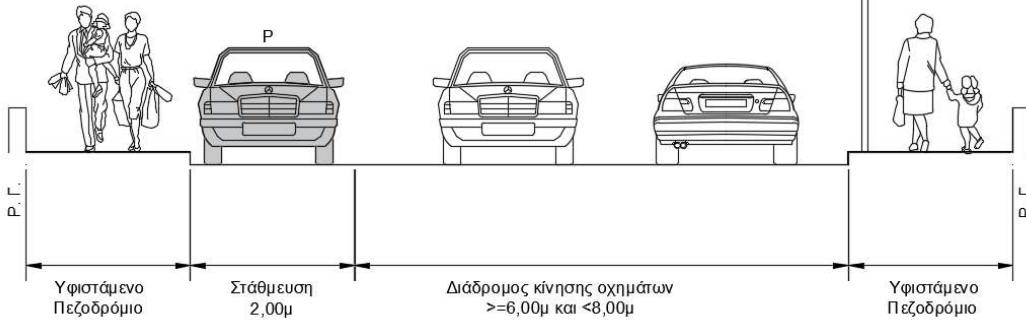
# Προτάσεις – Τυπικές διατάξεις

## Στάθμευση

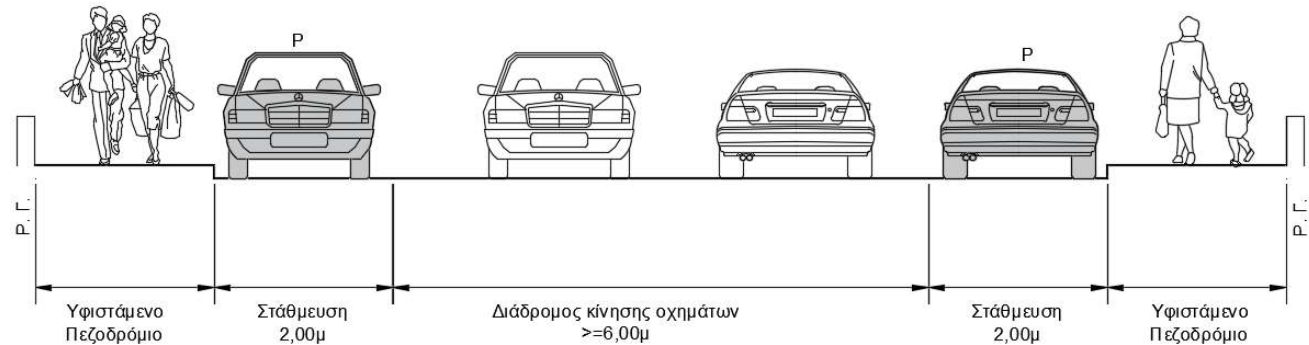


P-40

Μονόδρομος 8 - 10m



Αμφίδρομος > 10m





## Προτάσεις – Μέσα Μαζικής Μεταφοράς

---

- Επέκταση ωραρίου και πύκνωση δρομολογίων
- Διερεύνηση εφαρμογής **Demand Responsive Services** (γραμμές ανταποκρινόμενες στη ζήτηση)
  - Μεταβλητότητα στη συχνότητα και στο ωράριο λειτουργίας
  - Μεταβλητότητα στη διαδρομή και τις στάσεις



## Προτάσεις – Θέσεις επεμβάσεων

#	Θέση επέμβασης	
1	ΠΕΟΑΚ – Αλεποχωρίου (ΚΤΕΛ)	ΑΝΑΔΙΑΜΟΡΦΩΣΗ - ΦΣ
2	Μίνωας – 28ης Οκτωβρίου	ΦΣ
3	28ης Οκτωβρίου – Βυζαντίου	ΑΝΑΔΙΑΜΟΡΦΩΣΗ
4	Αλεποχωρίου – Παναχράντου	ΦΣ
5	Αλεποχωρίου – Παπανδρέου	ΦΣ
6	Αλεποχωρίου – Σωτήρος	ΦΣ
7	Αλεποχωρίου – Αγ. Βαρβάρας (κυκλικός)	ΦΣ ΠΕΖΩΝ
8	ΠΕΟΑΚ – 28ης Οκτωβρίου – Μενιδιάτη	ΑΝΑΔΙΑΜΟΡΦΩΣΗ - ΦΣ
9	Μενιδιάτη – Δελλή Αρχαιολογικό Μουσείο Μεγάρων	ΣΗΜΑΝΣΗ
10	Κόμβος Αλεποχωρίου θέση «Παπαφράγκος»	ΑΝΑΔΙΑΜΟΡΦΩΣΗ
11	Σιφνιδών – Στίλπωνος	ΑΝΑΔΙΑΜΟΡΦΩΣΗ



## Προτάσεις – Θέσεις επεμβάσεων

#	Θέση επέμβασης	
12	Χρ. Μωραΐτη – Μαυρουκάκη & Χρ. Μωραΐτη – Δρίτσα	ΣΗΜΑΝΣΗ - ΓΕΩΜΕΤΡΙΑ
13	Σιφνίδων – Καραϊσκάκη	ΣΗΜΑΝΣΗ - ΓΕΩΜΕΤΡΙΑ
14	Ρήγα Φεραίου – Τεπελενίου	ΓΕΩΜΕΤΡΙΑ
15	Ευπαλινού – Στίλπωνος	ΓΕΩΜΕΤΡΙΑ
16	28ης Οκτωβρίου, μεταξύ Κολοκοτρώνη και Ξεκούκη – Κοραή	ΟΔΙΚΟ ΤΜΗΜΑ
17	Αλεποχωρίου	ΟΔΙΚΟ ΤΜΗΜΑ
18	Καράγιωργου – Σηλυβρίας	ΟΔΙΚΟ ΤΜΗΜΑ
19	Βυζαντίου	ΟΔΙΚΟ ΤΜΗΜΑ
20	Σηλυβρίας – Σπ. Καραγιώργου	ΠΟΔΗΛΑΤΟΔΡΟΜΟΣ
21	Αξιοποίηση εγκατελειμμένων γραμμών ΟΣΕ	ΠΟΔΗΛΑΤΟΔΡΟΜΟΣ





## Προτάσεις – Θέσεις επεμβάσεων

#	Θέση επέμβασης	
22	Περιοχή 1: Μίνωας – 28 <sup>ης</sup> Οκτωβρίου – ΠΕΟΑΚ	ΜΟΝΟΔΡΟΜΗΣΕΙΣ
23	Περιοχή 2: Μπερδελή – Παγκάλου – Κουκούλη – Μεθυρίων – Μίνωας – ΠΕΟΑΚ – Βυζαντίου	ΜΟΝΟΔΡΟΜΗΣΕΙΣ
24	Περιοχή 3: 28 <sup>ης</sup> Οκτωβρίου – Γυμναστηρίου – Ελευθερίας - Ρήγα Φεραίου – Σηλυβρίας	ΜΟΝΟΔΡΟΜΗΣΕΙΣ
25	Περιοχή 4: Μενιδιάτη – Κωστή Παλαμά – Αιόλου – Στρατήγη	ΜΟΝΟΔΡΟΜΗΣΕΙΣ
26	Περιοχή 5: Στίλπωνος – Σιφνιδών – Ευπαλίνου – Γράμμου	ΜΟΝΟΔΡΟΜΗΣΕΙΣ
27	Περιοχή 6: Στίλπωνος – Αλεποχωρίου – Παπακωνσταντίνου – Μωραΐτη	ΜΟΝΟΔΡΟΜΗΣΕΙΣ
28	Περιοχή 7: Παπακωνσταντίνου – Αλεποχωρίου – ΠΕΟΑΚ – Μενιδιάτη Μωραΐτη	ΜΟΝΟΔΡΟΜΗΣΕΙΣ
29	Περιοχή 8: Περιοχή Πλ. Φρειδερίκης	ΠΕΖΟΔΡΟΜΗΣΕΙΣ

# Δήμος Μεγαρέων



Ευχαριστούμε